

Общество с ограниченной ответственностью "ЮрИнфо-Консалтинг"
Свидетельство о допуске к работам по подготовке
проектной документации № 0555.00-2017-7727774112-П-140
105064, город Москва, ул. Казакова, д. 6, строение. 1, офис 311
тел. +7 (495) 627-60-17, E-mail: info@pkrgroup.ru

Заказчик:

ФГУП «НО РАО»

И.О. Генерального директора

Голуб С.А.

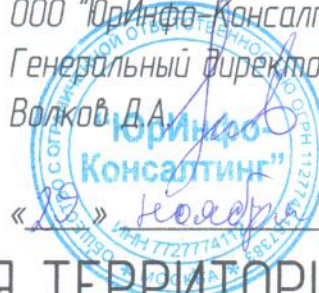


Исполнитель:

ООО "ЮрИнфо-Консалтинг"

Генеральный директор:

Волков Д.А.



«___» _____ 2018 г.

«29» ноября _____ 2018 г.

ПРОЕКТ МЕЖЕВАНИЯ ТЕРРИТОРИИ ОСНОВНАЯ (УТВЕРЖДАЕМАЯ) ЧАСТЬ МАТЕРИАЛЫ ПО ОБОСНОВАНИЮ ДПТ-ПМТЗ

Том 3

Строительство объекта: "Пункт захоронения твёрдых радиоактивных отходов,
отнесенных к 3-му и 4-му классам"

Местоположение: Томская область, муниципальное образование "Закрытое
административно-территориальное образование "Северск", промплощадка
акционерного общества "Сибирский химический комбинат"

Главный инженер проекта:

Киселёв П.А.

Ответственный исполнитель:

Гусев А.Б.

Москва 2018

**СТРОИТЕЛЬСТВО ОБЪЕКТА
«ПУНКТ ЗАХОРОНЕНИЯ ТВЕРДЫХ РАДИОАКТИВНЫХ
ОТХОДОВ, ОТНЕСЁННЫХ К 3-МУ И 4-МУ КЛАССАМ»
МЕСТОПОЛОЖЕНИЕ: ТОМСКАЯ ОБЛАСТЬ, МУНИЦИПАЛЬНОЕ
ОБРАЗОВАНИЕ «ЗАКРЫТОЕ АДМИНИСТРАТИВНО-
ТЕРРИТОРИАЛЬНОЕ ОБРАЗОВАНИЕ «СЕВЕРСК»,
ПРОМПЛОЩАДКА АКЦИОНЕРНОГО ОБЩЕСТВА
«СИБИРСКИЙ ХИМИЧЕСКИЙ КОМБИНАТ»**

ДОКУМЕНТАЦИЯ ПО ПЛАНИРОВКЕ ТЕРРИТОРИИ

**ПРОЕКТ МЕЖЕВАНИЯ ТЕРРИТОРИИ
ОСНОВНАЯ (УТВЕРЖДАЕМАЯ) ЧАСТЬ
МАТЕРИАЛЫ ПО ОБОСНОВАНИЮ**

ДПТ-ПМТ

Том 3

Главный инженер проекта


« » 2019 г.

Изм.	№ док.	Подп.	Дата

2019

Взам. инв. №

Подп. и дата

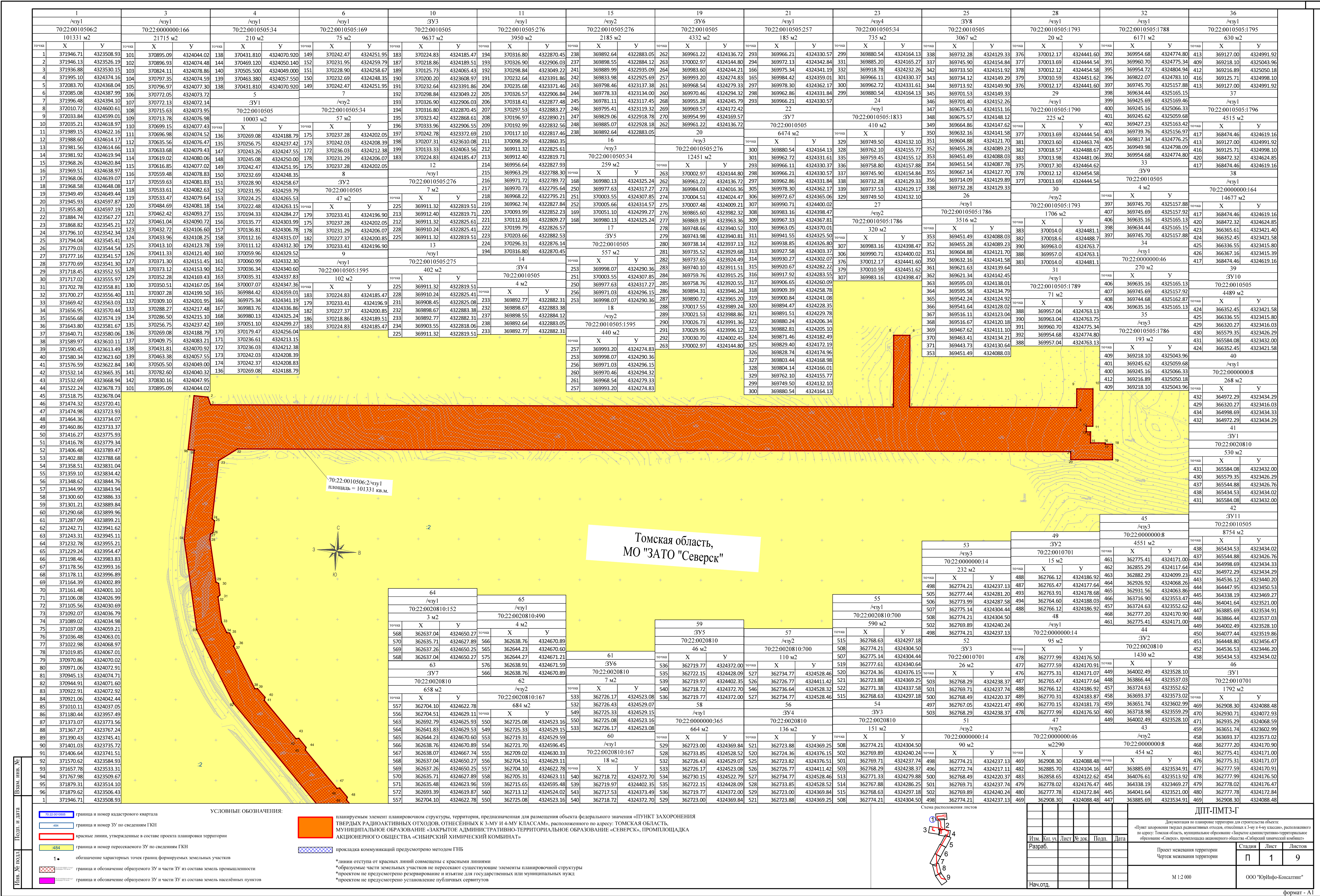
Инв. № подл.

Обозначение	Наименование	стр.
ДПТ-ПМТ-С	Содержание Тома 3	
ДПТ- ПМТ-СД	Состав документации по планировке территории	
Графическая часть		
ДПТ- ПМТЗ-Г	Чертеж межевания территории	
Текстовая часть		
ДПТ- ПМТЗ-ПЗ	Пояснительная записка	

Взам. инв. №	Подп. и дата									
Инв. № подл.							ДПТ-ПМТЗ-С			
	Изм.	Кол. уч.	Лист	№ док	Подп.	Дата				
	Разраб.						Содержание Тома 3			
Нач.отд.										
							Стадия	Лист	Листов	
							П, Р		1	
							ООО "ЮрИнфо-Консалтинг"			

Номер тома	Обозначение	Наименование	Примечание
1	ДПТ-ППТ1	Проект планировки территории Основная (утверждаемая) часть	
2	ДПТ-ППТ2	Проект планировки территории. Материалы по обоснованию	
3	ДПТ-ПМТ3	Проект межевания территории Основная (утверждаемая) часть	
4	ДПТ-ПМТ4	Проект межевания территории Материалы по обоснованию	

Взам. инв. №	Подп. и дата									
Инв. № подл.							ДПТ-ПМТ3-СД			
	Изм.	Кол. уч.	Лист	№ док	Подп.	Дата	Состав документации по планировке территории	Стадия	Лист	Листов
	Разраб.							П, Р		1
								ООО "ЮрИнфо-Консалтинг"		
Нач.отд.										



- 70:22:0010505

граница и номер кадастрового квартала
- 484

граница и номер ЗУ по сведениям ГКН
- красные линии, утвержденные в составе проекта планировки территории
- 484

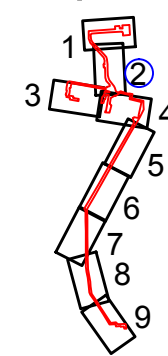
граница и номер пересекаемого ЗУ по сведениям ГКН
- 1

обозначение характерных точек границ формируемых земельных участков
- граница и обозначение образуемого ЗУ и части ЗУ из состава земель промышленности
- граница и обозначение образуемого ЗУ и части ЗУ из состава земель населенных пунктов

УСЛОВНЫЕ ОБОЗНАЧЕНИЯ:

- планируемый элемент планировочной структуры, территория, предназначенная для размещения объекта федерального значения «ПУНКТ ЗАХОРОНЕНИЯ ТВЕРДЫХ РАДИОАКТИВНЫХ ОТХОДОВ, ОТНЕСЕННЫХ К 3-МУ И 4-МУ КЛАССАМ», расположенного по адресу: ТОМСКАЯ ОБЛАСТЬ, МУНИЦИПАЛЬНОЕ ОБРАЗОВАНИЕ «ЗАКРЫТОЕ АДМИНИСТРАТИВНО-ТЕРРИТОРИАЛЬНОЕ ОБРАЗОВАНИЕ «СЕВЕРСК», ПРОМШЛОЩАДКА АКЦИОНЕРНОГО ОБЩЕСТВА «СИБИРСКИЙ ХИМИЧЕСКИЙ КОМБИНАТ»
- прокладка коммуникаций предусмотрено методом ГНБ
- линии отступа от красных линий совмещены с красными линиями
- образуемые части земельных участков не пересекают существующие элементы планировочной структуры
- проект не предусматривает резервирование и изъятие для государственных или муниципальных нужд
- проект не предусматривает установление публичных сервитутов

Схема расположения листов



Изм.	Кол.уч.	Лист	N док.	Подпись	Дата

ДПТ-ПМТ-Г1

М 1:2000

Лист

2

Формат: А1

Томская область,
МО "ЗАТО "Северск"

Прокладка коммуникаций
предусмотрено методом ГНБ
площадь = 79,2 кв.м.

70:22:0000000:166/чу1
площадь = 21715 кв.м.

70:22:0010505:34/чу1
площадь = 210 кв.м.

70:22:0010505:169/чу1
(сливное землетопользование)
площадь = 75 кв.м.

70:22:0010505:34/чу2
площадь = 57 кв.м.

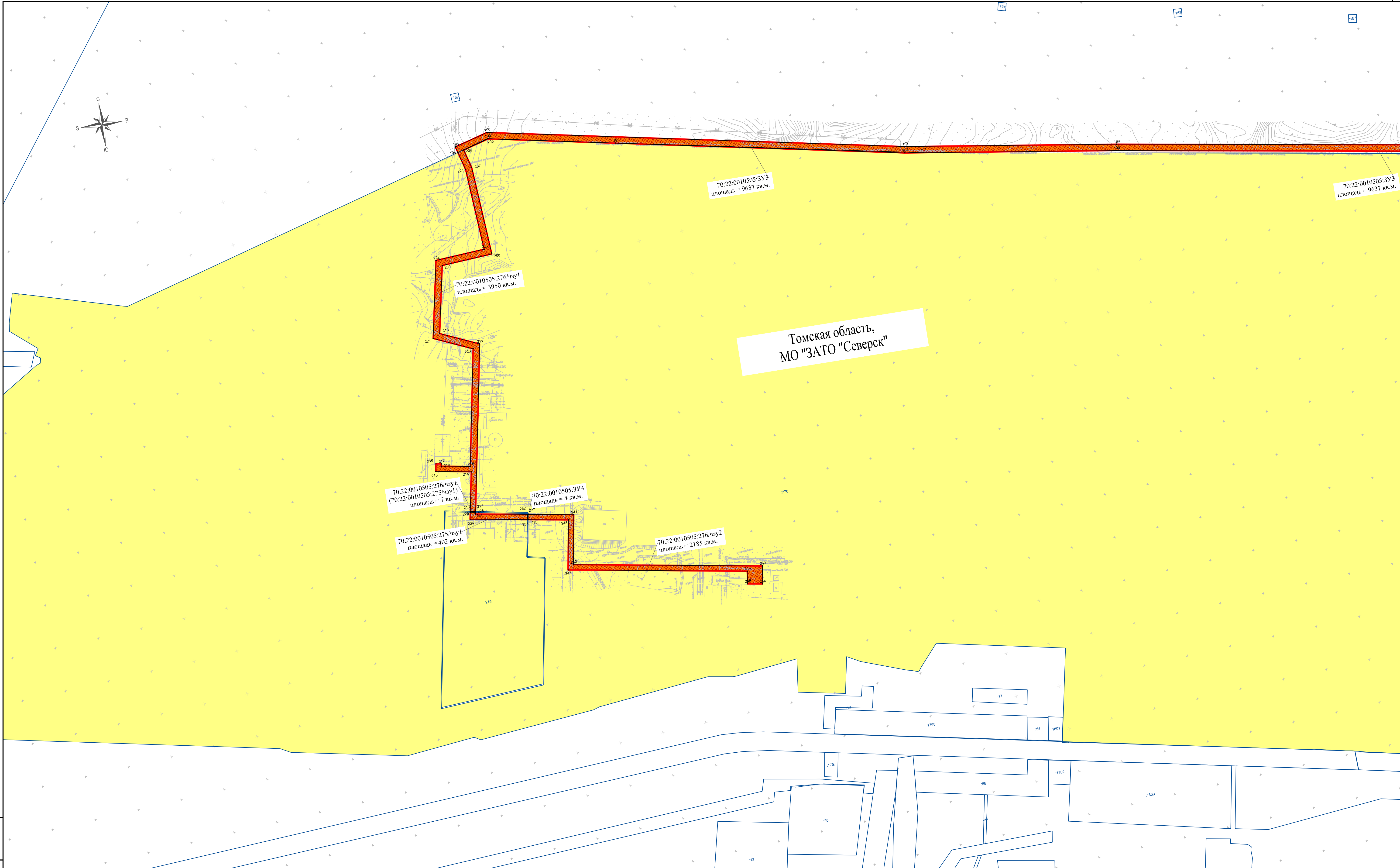
70:22:0010505:392
площадь = 47 кв.м.

70:22:0010505:391
площадь = 10003 кв.м.

70:22:0010505:1595/чу1
площадь = 102 кв.м.

70:22:0010505:393
площадь = 9637 кв.м.

70:22:0010505:34/чу3



Томская область,
МО "ЗАТО "Северск"

70:22:0010505:3У3
площадь = 9637 кв.м.

70:22:0010505:3У3
площадь = 9637 кв.м.

70:22:0010505:276/чзу1
площадь = 3950 кв.м.

70:22:0010505:276/чзу1
(70:22:0010505:275/чзу1)
площадь = 7 кв.м.

70:22:0010505:3У4
площадь = 4 кв.м.

70:22:0010505:275/чзу1
площадь = 402 кв.м.

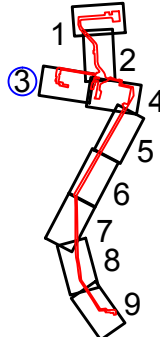
70:22:0010505:276/чзу2
площадь = 2185 кв.м.

Имя, № докум. | Подп. и дата | Взам. инв. №

- УСЛОВНЫЕ ОБОЗНАЧЕНИЯ:
- 70:22:0010505 граница и номер кадастрового квартала
 - 484 граница и номер ЗУ по сведениям ГКН
 - красные линии, утвержденные в составе проекта планировки территории
 - 484 граница и номер пересекаемого ЗУ по сведениям ГКН
 - 1 обозначение характерных точек грании формируемых земельных участков
 - граница и обозначение образуемого ЗУ и части ЗУ из состава земель промышленности
 - граница и обозначение образуемого ЗУ и части ЗУ из состава земель населённых пунктов

- планируемый элемент планировочной структуры, территория, предназначенная для размещения объекта федерального значения «ПУНКТ ЗАХОРОНЕНИЯ ТВЕРДЫХ РАДИОАКТИВНЫХ ОТХОДОВ, ОТНЕСЕННЫХ К 3-МУ И 4-МУ КЛАССАМ», расположенного по адресу: ТОМСКАЯ ОБЛАСТЬ, МУНИЦИПАЛЬНОЕ ОБРАЗОВАНИЕ «ЗАКРЫТОЕ АДМИНИСТРАТИВНО-ТЕРРИТОРИАЛЬНОЕ ОБРАЗОВАНИЕ «СЕВЕРСК», ПРОМПОЩАДКА АКЦИОНЕРНОГО ОБЩЕСТВА «СИБИРСКИЙ ХИМИЧЕСКИЙ КОМБИНАТ»
- прокладка коммуникаций предусмотрено методом ГНБ
- *линии отступа от красных линий совмещены с красными линиями
- *образуемые части земельных участков не пересекают существующие элементы планировочной структуры
- *проект не предусматривает резервирование и изъятие для государственных или муниципальных нужд
- *проект не предусмотрено установление публичных сервитут

Схема расположения листов



Изм.	Коп.	Лист	№ док.	Подпись	Дата

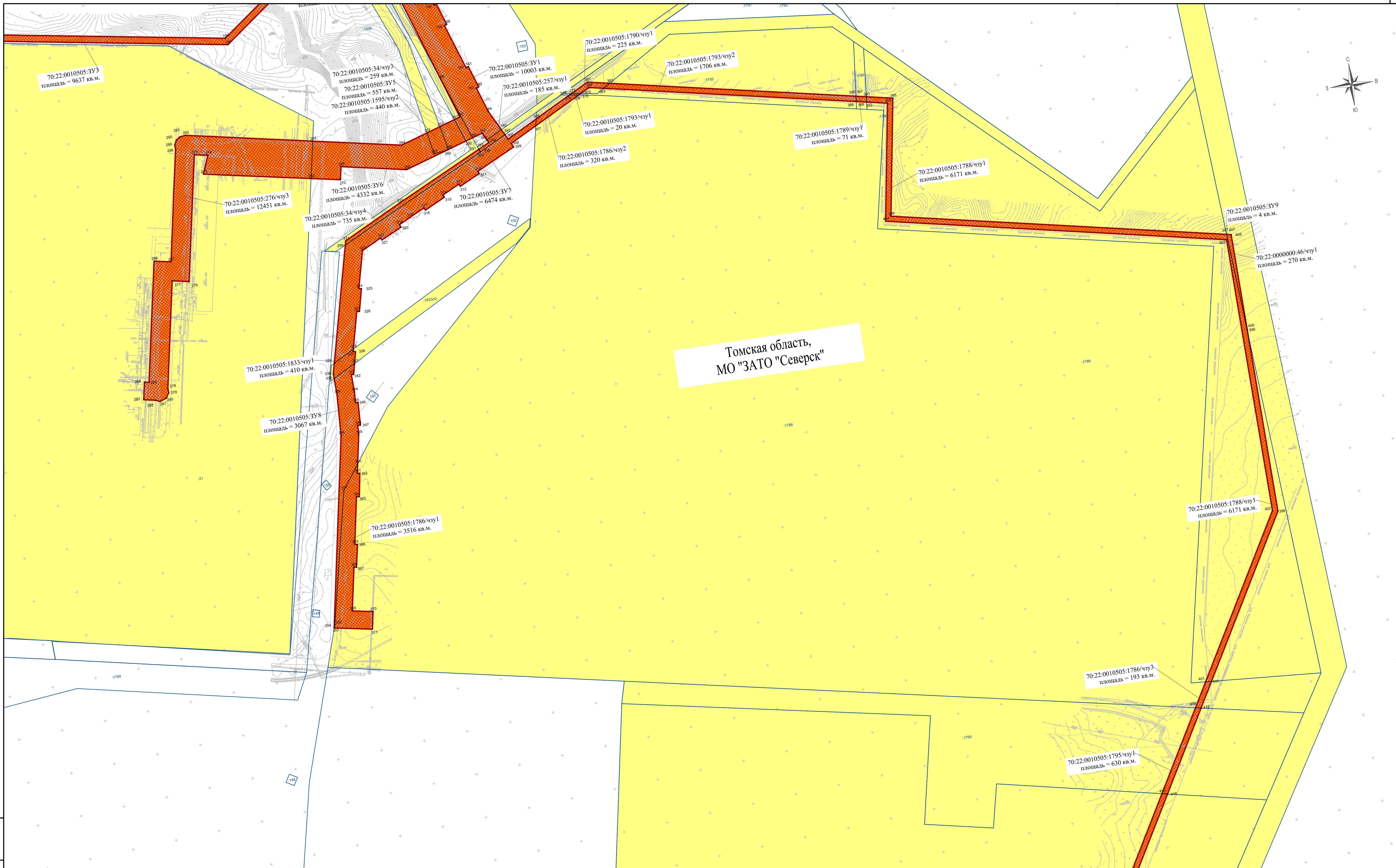
ДПТ-ПМТ-Г1

М 1:2000

Лист

3

Формат: А1

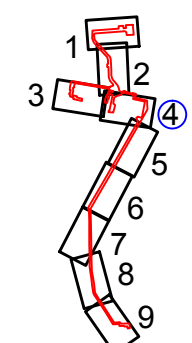


Изм. № подл. Подл. и дата Взам. инв. №

- УСЛОВНЫЕ ОБОЗНАЧЕНИЯ:
- 70:22:0010505 граница и номер кадастрового квартала
 - 484 граница и номер ЗУ по сведениям ГКН
 - красные линии, утвержденные в составе проекта планировки территории
 - 484 граница и номер пересекаемого ЗУ по сведениям ГКН
 - 1• обозначение характерных точек границ формируемых земельных участков
 - граница и обозначение образуемого ЗУ и части ЗУ из состава земель промышленности
 - граница и обозначение образуемого ЗУ и части ЗУ из состава земель населенных пунктов
 - планируемый элемент планировочной структуры, территория, предназначенная для размещения объекта федерального значения «ПУНКТ ЗАХОРОНЕНИЯ ТВЕРДЫХ РАДИОАКТИВНЫХ ОТХОДОВ, ОТНЕСЕННЫХ К 3-МУ И 4-МУ КЛАССАМ», расположенного по адресу: ТОМСКАЯ ОБЛАСТЬ, МУНИЦИПАЛЬНОЕ ОБРАЗОВАНИЕ «ЗАКРЫТОЕ АДМИНИСТРАТИВНО-ТЕРРИТОРИАЛЬНОЕ ОБРАЗОВАНИЕ «СЕВЕРСК», ПРОМПЛОЩАДКА АКЦИОНЕРНОГО ОБЩЕСТВА «СИБИРСКИЙ ХИМИЧЕСКИЙ КОМБИНАТ»
 - прокладка коммуникаций предусмотрено методом ГНБ

*линии отступа от красных линий совмещены с красными линиями
*образуемые части земельных участков не пересекают существующие элементы планировочной структуры
*проект не предусматривает резервирование и изъятие для государственных или муниципальных нужд
*проект не предусматривает установление публичных сервитут

Схема расположения листов



Изм.	Коп.ч.	Лист	№ док.	Подпись	Дата

ДПТ-ПМТ-Г1



- УСЛОВНЫЕ ОБОЗНАЧЕНИЯ:
- 70.02.00.0000

— 084

— 084

— 084

1 •

граница и номер кадастрового квартала

граница и номер ЗУ по сведениям ГКН

красные линии, утвержденные в составе проекта планировки территории

граница и номер пересекаемого ЗУ по сведениям ГКН

обозначение характерных точек границ формируемых земельных участков

граница и обозначение образуемого ЗУ и части ЗУ из состава земель промышленности

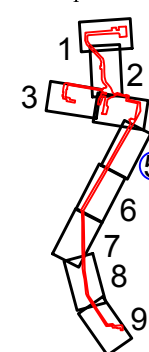
граница и обозначение образуемого ЗУ и части ЗУ из состава земель населенных пунктов
- прокладка коммуникаций предусмотрено методом ГНБ
- *линии отступа от красных линий совмещены с красными линиями

*образуемые части земельных участков не пересекают существующие элементы планировочной структуры

*проект не предусматривает резервирование и изъятие для государственных или муниципальных нужд

*проект не предусматривает установление публичных сервитутов

Схема расположения листов



Изм.	Кол.уч.	Лист	№ док.	Подпись	Дата

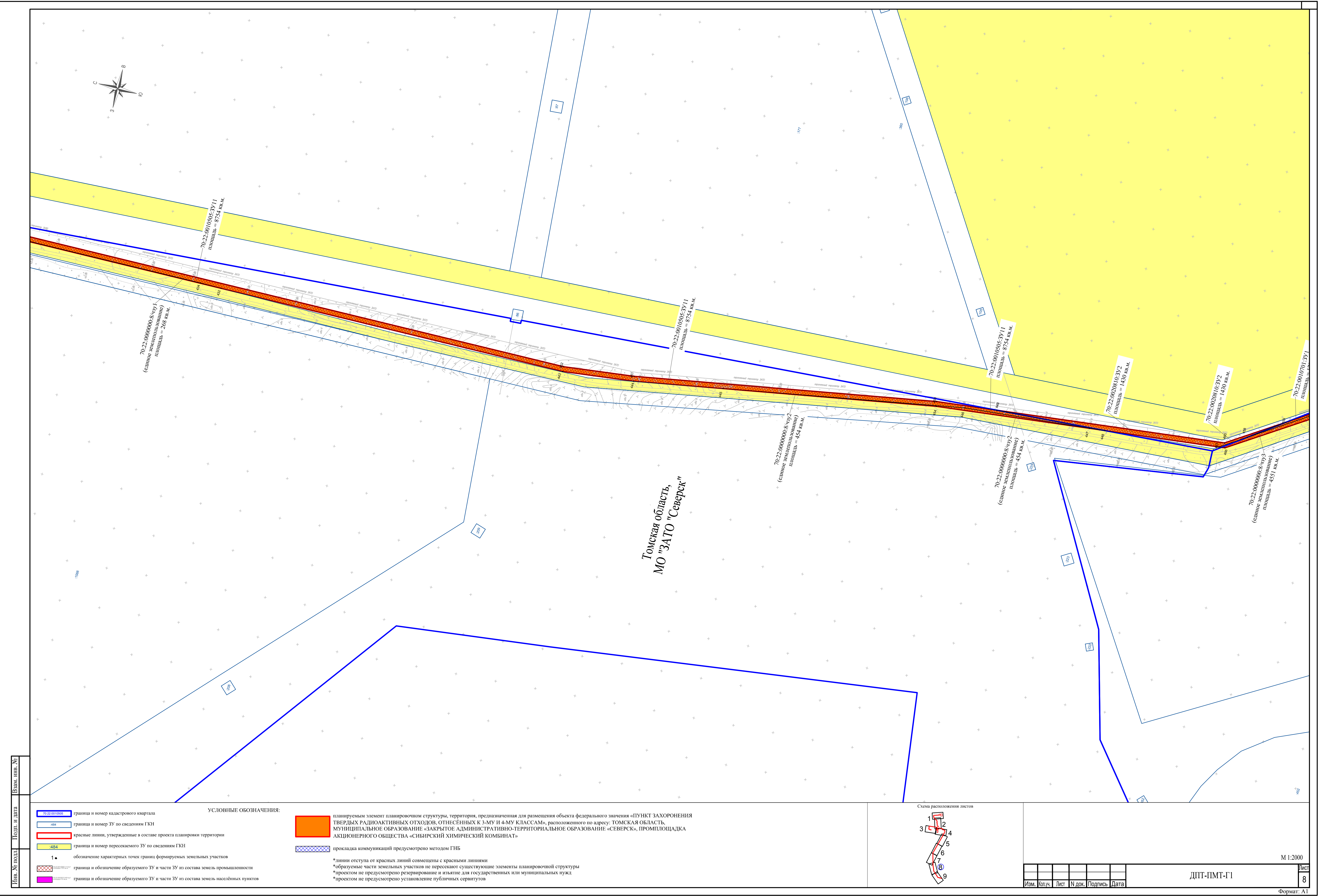
ДПТ-ПМТ-Г1

М 1:2000

Лист

5

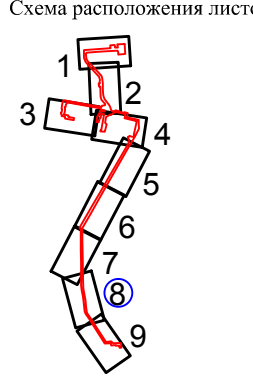
Формат: А1



Изм. № подл. Пош. и дата Взам. инв. №

- УСЛОВНЫЕ ОБОЗНАЧЕНИЯ:
- 70:22:0010505 граница и номер кадастрового квартала
 - 484 граница и номер ЗУ по сведениям ГКН
 - красные линии, утвержденные в составе проекта планировки территории
 - 484 граница и номер пересекаемого ЗУ по сведениям ГКН
 - 1• обозначение характерных точек грании формируемых земельных участков
 - граница и обозначение образуемого ЗУ и части ЗУ из состава земель промышленности
 - граница и обозначение образуемого ЗУ и части ЗУ из состава земель населенных пунктов

- планируемый элемент планировочной структуры, территория, предназначенная для размещения объекта федерального значения «ПУНКТ ЗАХОРОНЕНИЯ ТВЕРДЫХ РАДИОАКТИВНЫХ ОТХОДОВ, ОТНЕСЕННЫХ К 3-МУ И 4-МУ КЛАССАМ», расположенного по адресу: ТОМСКАЯ ОБЛАСТЬ, МУНИЦИПАЛЬНОЕ ОБРАЗОВАНИЕ «ЗАКРЫТОЕ АДМИНИСТРАТИВНО-ТЕРРИТОРИАЛЬНОЕ ОБРАЗОВАНИЕ «СЕВЕРСК», ПРОМПОЛОЩАДКА АКЦИОНЕРНОГО ОБЩЕСТВА «СИБИРСКИЙ ХИМИЧЕСКИЙ КОМБИНАТ»
- прокладка коммуникаций предусмотрено методом ГНБ
- линии отступов от красных линий совмещены с красными линиями
- образуемые части земельных участков не пересекают существующие элементы планировочной структуры
- проектом не предусмотрено резервирование и изъятие для государственных или муниципальных нужд
- проектом не предусмотрено установление публичных сервитутов



Изм.	Копуч.	Лист	№ док.	Подпись	Дата

ДПТ-ПМТ-Г1

Ведомость формируемых земельных участков, предназначенных для строительства объекта «ПУНКТ ЗАХОРОНЕНИЯ ТВЕРДЫХ РАДИОАКТИВНЫХ ОТХОДОВ, ОТНЕСЁННЫХ К 3-МУ И 4-МУ КЛАССАМ», расположенного по адресу: ТОМСКАЯ ОБЛАСТЬ, МУНИЦИПАЛЬНОЕ ОБРАЗОВАНИЕ «ЗАКРЫТОЕ АДМИНИСТРАТИВНО-ТЕРРИТОРИАЛЬНОЕ ОБРАЗОВАНИЕ «СЕВЕРСК», ПРОМПЛОЩАДКА АКЦИОНЕРНОГО ОБЩЕСТВА «СИБИРСКИЙ ХИМИЧЕСКИЙ КОМБИНАТ»

№ п/п	Наименование части ЗУ или ЗУ	К.№ ЗУ, при отсутствии К.№ квартала	Местоположения земельного участка	Площадь ЗУ в полосе отвода, кв.м	Категория	Разрешенное использование/ Характеристика частей	Вид права	Правообладатель	Площадь исходного ЗУ, кв.м
1	2	3	4	5	6	7	8	9	10
1	/чзу1	70:22:0010506:2	Томская область, ЗАТО Северск, г. Северск, Автодорога, 32/1	101331	земли промышленности, энергетики, транспорта, связи, радиовещания, телевидения, информатики, земли для обеспечения космической деятельности, земли обороны, безопасности и земли иного специального назначения	12.2 Специальная деятельность (Размещение, хранение, захоронение, утилизация, накопление, обработка, обезвреживание отходов производства и потребления, медицинских отходов, биологических отходов, радиоактивных отходов, веществ, разрушающих озоновый слой, а также размещение объектов размещения отходов, захоронения, хранения, обезвреживания таких отходов (скотомогильников, мусоросжигательных и мусороперерабатывающих заводов, полигонов по захоронению и сортировке бытового мусора и отходов, мест сбора вещей для их вторичной переработки)	Собственность, № 70-01/4п-60/2004-1471 от 05.11.2004	Российская Федерация	31 541 975
2	Прокладка коммуникаций предусмотрено методом ГНБ			796					
3	/чзу1	70:22:0000000:166	Томская область, ЗАТО Северск, второе участковое лесничество ЗАТО Северск, участок № 40/1	21715	земли промышленности, энергетики, транспорта, связи, радиовещания, телевидения, информатики, земли для обеспечения космической деятельности, земли обороны, безопасности и земли иного специального назначения	12.2 Специальная деятельность (Размещение, хранение, захоронение, утилизация, накопление, обработка, обезвреживание отходов производства и потребления, медицинских отходов, биологических отходов, радиоактивных отходов, веществ, разрушающих озоновый слой, а также размещение объектов размещения отходов, захоронения, хранения, обезвреживания таких отходов (скотомогильников, мусоросжигательных и мусороперерабатывающих заводов, полигонов по захоронению и сортировке бытового мусора и отходов, мест сбора вещей для их вторичной переработки)	Собственность, № 70-70-02/204/2013-549 от 01.08.2013	Городской округ - закрытое административно-территориальное образование Северск Томской области	676 011
4	/чзу1	70:22:0010505:34	Томская область, ЗАТО Северск, г. Северск, от автодороги № 19а до Площадки № 18	210	земли промышленности, энергетики, транспорта, связи, радиовещания, телевидения, информатики, земли для обеспечения космической деятельности, земли обороны, безопасности и земли иного специального назначения	12.2 Специальная деятельность (Размещение, хранение, захоронение, утилизация, накопление, обработка, обезвреживание отходов производства и потребления, медицинских отходов, биологических отходов, радиоактивных отходов, веществ, разрушающих озоновый слой, а также размещение объектов размещения отходов, захоронения, хранения, обезвреживания таких отходов (скотомогильников, мусоросжигательных и мусороперерабатывающих заводов, полигонов по захоронению и сортировке бытового мусора и отходов, мест сбора вещей для их вторичной переработки)	Собственность, № 70-70-01/058/2005-569 от 16.06.2005	Российская Федерация	9 712
5	:ЗУ1	70:22:0010505	Томская область, ЗАТО Северск	10003	земли промышленности, энергетики, транспорта, связи, радиовещания, телевидения, информатики, земли для обеспечения космической деятельности, земли обороны, безопасности и земли иного специального назначения	12.2 Специальная деятельность (Размещение, хранение, захоронение, утилизация, накопление, обработка, обезвреживание отходов производства и потребления, медицинских отходов, биологических отходов, радиоактивных отходов, веществ, разрушающих озоновый слой, а также размещение объектов размещения отходов, захоронения, хранения, обезвреживания таких отходов (скотомогильников, мусоросжигательных и мусороперерабатывающих заводов, полигонов по захоронению и сортировке бытового мусора и отходов, мест сбора вещей для их вторичной переработки)	-	Неограниченная государственная собственность	-
6	/чзу1	70:22:0010505:169 (единое землепользование)	Томская область, ЗАТО Северск, г. Северск, от РХ3 до п/ст. 924, от т-4 отпайка на Р3-5 ЛЭП 27	75	земли промышленности, энергетики, транспорта, связи, радиовещания, телевидения, информатики, земли для обеспечения космической деятельности, земли обороны, безопасности и земли иного специального назначения	12.2 Специальная деятельность (Размещение, хранение, захоронение, утилизация, накопление, обработка, обезвреживание отходов производства и потребления, медицинских отходов, биологических отходов, радиоактивных отходов, веществ, разрушающих озоновый слой, а также размещение объектов размещения отходов, захоронения, хранения, обезвреживания таких отходов (скотомогильников, мусоросжигательных и мусороперерабатывающих заводов, полигонов по захоронению и сортировке бытового мусора и отходов, мест сбора вещей для их вторичной переработки)	Собственность, № 70-70-01/121/2006-097 от 17.08.2006 Аренда с 13.04.2018 по 12.04.2067	Российская Федерация Акционерное общество "Сибирский химический комбинат"	3 388
7	/чзу2	70:22:0010505:34	Томская область, ЗАТО Северск, г. Северск, от автодороги № 19а до Площадки № 18	57	земли промышленности, энергетики, транспорта, связи, радиовещания, телевидения, информатики, земли для обеспечения космической деятельности, земли обороны, безопасности и земли иного специального назначения	12.2 Специальная деятельность (Размещение, хранение, захоронение, утилизация, накопление, обработка, обезвреживание отходов производства и потребления, медицинских отходов, биологических отходов, радиоактивных отходов, веществ, разрушающих озоновый слой, а также размещение объектов размещения отходов, захоронения, хранения, обезвреживания таких отходов (скотомогильников, мусоросжигательных и мусороперерабатывающих заводов, полигонов по захоронению и сортировке бытового мусора и отходов, мест сбора вещей для их вторичной переработки)	Собственность, № 70-70-01/058/2005-569 от 16.06.2005	Российская Федерация	9 712
8	:ЗУ2	70:22:0010505	Томская область, ЗАТО Северск	47	земли промышленности, энергетики, транспорта, связи, радиовещания, телевидения, информатики, земли для обеспечения космической деятельности, земли обороны, безопасности и земли иного специального назначения	12.2 Специальная деятельность (Размещение, хранение, захоронение, утилизация, накопление, обработка, обезвреживание отходов производства и потребления, медицинских отходов, биологических отходов, радиоактивных отходов, веществ, разрушающих озоновый слой, а также размещение объектов размещения отходов, захоронения, хранения, обезвреживания таких отходов (скотомогильников, мусоросжигательных и мусороперерабатывающих заводов, полигонов по захоронению и сортировке бытового мусора и отходов, мест сбора вещей для их вторичной переработки)	-	Неограниченная государственная собственность	-
9	/чзу1	70:22:0010505:1595	Томская область, ЗАТО Северск, г. Северск, Автодорога, 19а, сооружение № 13	102	земли промышленности, энергетики, транспорта, связи, радиовещания, телевидения, информатики, земли для обеспечения космической деятельности, земли обороны, безопасности и земли иного специального назначения	12.2 Специальная деятельность (Размещение, хранение, захоронение, утилизация, накопление, обработка, обезвреживание отходов производства и потребления, медицинских отходов, биологических отходов, радиоактивных отходов, веществ, разрушающих озоновый слой, а также размещение объектов размещения отходов, захоронения, хранения, обезвреживания таких отходов (скотомогильников, мусоросжигательных и мусороперерабатывающих заводов, полигонов по захоронению и сортировке бытового мусора и отходов, мест сбора вещей для их вторичной переработки)	Сведения отсутствуют	Сведения отсутствуют	4 721
10	:ЗУ3	70:22:0010505	Томская область, ЗАТО Северск	9637	земли промышленности, энергетики, транспорта, связи, радиовещания, телевидения, информатики, земли для обеспечения космической деятельности, земли обороны, безопасности и земли иного специального назначения	12.2 Специальная деятельность (Размещение, хранение, захоронение, утилизация, накопление, обработка, обезвреживание отходов производства и потребления, медицинских отходов, биологических отходов, радиоактивных отходов, веществ, разрушающих озоновый слой, а также размещение объектов размещения отходов, захоронения, хранения, обезвреживания таких отходов (скотомогильников, мусоросжигательных и мусороперерабатывающих заводов, полигонов по захоронению и сортировке бытового мусора и отходов, мест сбора вещей для их вторичной переработки)	-	Неограниченная государственная собственность	-

[illegible]

[illegible]

[illegible]

[illegible]

[illegible]

[illegible]

Содержание

1. Перечень и сведения о площади образуемых земельных участков, в том числе возможные способы их образования
2. Перечень и сведения о площади образуемых земельных участков, которые будут отнесены к территориям общего пользования или имуществу общего пользования, в том числе в отношении которых предполагаются резервирование и (или) изъятие для государственных или муниципальных нужд
3. Вид разрешенного использования образуемых земельных участков в соответствии с проектом планировки территории.....
4. Целевое назначение лесов, вид (виды) разрешенного использования лесного участка, количественные и качественные характеристики лесного участка, сведения о нахождении лесного участка в границах особо защитных участков лесов (в случае, если подготовка проекта межевания территории осуществляется в целях определения местоположения границ образуемых и (или) изменяемых лесных участков)
5. Сведения о границах территории, в отношении которой утвержден проект межевания, содержащие перечень координат характерных точек этих границ в системе координат, используемой для ведения Единого государственного реестра недвижимости

Взам.инв. №		Подпись и дата																	
Инв. № подл.		Изм.	Кол. уч	Лист	№ док.	Подп.	Дата	ДПТ-ПМТЗ-ПЗ											
		Разраб.					06.18	Пояснительная записка											
		Нач. отд.					06.18	<table border="1" style="width: 100%; border-collapse: collapse;"> <tr> <td style="width: 25%;">Стадия</td> <td style="width: 25%;">Лист</td> <td style="width: 50%;">Листов</td> </tr> <tr> <td>П, Р</td> <td>1</td> <td>12</td> </tr> <tr> <td colspan="3" style="text-align: center;">ООО "ЮрИнфо-Консалтинг"</td> </tr> </table>			Стадия	Лист	Листов	П, Р	1	12	ООО "ЮрИнфо-Консалтинг"		
Стадия	Лист	Листов																	
П, Р	1	12																	
ООО "ЮрИнфо-Консалтинг"																			

1. ПЕРЕЧЕНЬ И СВЕДЕНИЯ О ПЛОЩАДИ ОБРАЗУЕМЫХ ЗЕМЕЛЬНЫХ УЧАСТКОВ, В ТОМ ЧИСЛЕ ВОЗМОЖНЫЕ СПОСОБЫ ИХ ОБРАЗОВАНИЯ

Проект межевания территории подготовлен в отношении объекта: «Пункт захоронения твердых радиоактивных отходов, отнесённых к 3-му и 4-му классам», расположенного по адресу: Томская область, муниципальное образование «Закрытое административно-территориальное образование «Северск», промплощадка акционерного общества «Сибирский химический комбинат».

Формируемые земельные участки расположены на категориях земель:

- земли промышленности, энергетики, транспорта, связи, радиовещания, телевидения, информатики, земли для обеспечения космической деятельности, земли обороны, безопасности и земли иного специального назначения;
- земли населённых пунктов.

Проект межевания территории осуществлен в соответствии с системой координат, используемой для ведения Государственного кадастра недвижимости.

Проектом межевания предусмотрено формирование земельных участков под строительство пункта приповерхностного захоронения твёрдых радиоактивных отходов 3 и 4 классов.

Образование земельных участков, в отношении которых предполагается резервирование и (или) изъятие для государственных или муниципальных нужд не предусмотрено.

Инв. № подл.	Подпись и дата	Взам. инв. №							Лист
Изм.	Кол. уч.	Лист	№ док	Подп.	Дата	ДПТ-ПМТЗ-ПЗ			2

2. ПЕРЕЧЕНЬ И СВЕДЕНИЯ О ПЛОЩАДИ ОБРАЗУЕМЫХ ЗЕМЕЛЬНЫХ УЧАСТКОВ, КОТОРЫЕ БУДУТ ОТНЕСЕНЫ К ТЕРРИТОРИЯМ ОБЩЕГО ПОЛЬЗОВАНИЯ ИЛИ ИМУЩЕСТВУ ОБЩЕГО ПОЛЬЗОВАНИЯ, В ТОМ ЧИСЛЕ В ОТНОШЕНИИ КОТОРЫХ ПРЕДПОЛАГАЮТСЯ РЕЗЕРВИРОВАНИЕ И (ИЛИ) ИЗЪЯТИЕ ДЛЯ ГОСУДАРСТВЕННЫХ ИЛИ МУНИЦИПАЛЬНЫХ НУЖД

Образование земельных участков, которые будут отнесены к территориям общего пользования или имуществу общего пользования, в том числе в отношении которых предполагаются резервирование и (или) изъятие для государственных или муниципальных нужд, не предусмотрено.

3. ВИД РАЗРЕШЕННОГО ИСПОЛЬЗОВАНИЯ ОБРАЗУЕМЫХ ЗЕМЕЛЬНЫХ УЧАСТКОВ В СООТВЕТСТВИИ С ПРОЕКТОМ ПЛАНИРОВКИ ТЕРРИТОРИИ

12.2 Специальная деятельность (Размещение, хранение, захоронение, утилизация, накопление, обработка, обезвреживание отходов производства и потребления, медицинских отходов, биологических отходов, радиоактивных отходов, веществ, разрушающих озоновый слой, а также размещение объектов размещения отходов, захоронения, хранения, обезвреживания таких отходов (скотомогильников, мусоросжигательных и мусороперерабатывающих заводов, полигонов по захоронению и сортировке бытового мусора и отходов, мест сбора вещей для их вторичной переработки)

4. ЦЕЛЕВОЕ НАЗНАЧЕНИЕ ЛЕСОВ, ВИД (ВИДЫ) РАЗРЕШЕННОГО ИСПОЛЬЗОВАНИЯ ЛЕСНОГО УЧАСТКА, КОЛИЧЕСТВЕННЫЕ И КАЧЕСТВЕННЫЕ ХАРАКТЕРИСТИКИ ЛЕСНОГО УЧАСТКА, СВЕДЕНИЯ О НАХОЖДЕНИИ ЛЕСНОГО УЧАСТКА В ГРАНИЦАХ ОСОБО ЗАЩИТНЫХ УЧАСТКОВ ЛЕСОВ (В СЛУЧАЕ, ЕСЛИ ПОДГОТОВКА ПРОЕКТА МЕЖЕВАНИЯ ТЕРРИТОРИИ ОСУЩЕСТВЛЯЕТСЯ В ЦЕЛЯХ ОПРЕДЕЛЕНИЯ МЕСТОПОЛОЖЕНИЯ ГРАНИЦ ОБРАЗУЕМЫХ И (ИЛИ) ИЗМЕНЯЕМЫХ ЛЕСНЫХ УЧАСТКОВ)

Согласно письму Департамента лесного хозяйства Тоской области от 18.07.2018 №74-11-4434 объект «Реконструкция пункта приповерхностного захоронения твердых радиоактивных отходов 3 и 4 классов» г. Северск - не входит в состав земель лесного фонда.

Взам. инв. №	Подпись и дата	Инв. № подл.							ДПТ-ПМТЗ-ПЗ	Лист
			Изм.	Кол. уч.	Лист	№ док	Подп.	Дата		10

5. СВЕДЕНИЯ О ГРАНИЦАХ ТЕРРИТОРИИ, В ОТНОШЕНИИ КОТОРОЙ УТВЕРЖДЕН ПРОЕКТ МЕЖЕВАНИЯ, СОДЕРЖАЩИЕ ПЕРЕЧЕНЬ КООРДИНАТ ХАРАКТЕРНЫХ ТОЧЕК ЭТИХ ГРАНИЦ В СИСТЕМЕ КООРДИНАТ, ИСПОЛЬЗУЕМОЙ ДЛЯ ВЕДЕНИЯ ЕГРН

Имя точки	X, м	Y, м
70:22:0010506:2/чзү1 101331 м2		
1	371946.71	4323508.93
2	371946.13	4323526.19
3	371936.88	4323530.15
4	371995.10	4324374.16
5	372083.70	4324368.04
6	372085.08	4324387.99
7	371996.48	4324394.10
8	372010.72	4324600.61
9	372033.84	4324599.01
10	372035.21	4324618.97
11	371989.15	4324622.16
12	371988.60	4324614.17
13	371981.56	4324614.66
14	371981.92	4324619.94
15	371968.26	4324620.84
16	371969.51	4324638.97
17	371968.06	4324639.07
18	371968.58	4324648.08
19	371949.49	4324649.44
20	371945.93	4324597.87
21	371955.80	4324597.19
22	371884.74	4323567.27
23	371868.82	4323545.21
24	371796.10	4323542.34
25	371794.04	4323545.41
26	371779.03	4323544.54
27	371777.16	4323541.57
28	371770.69	4323541.30
29	371718.45	4323552.55
30	371717.02	4323555.97
31	371702.78	4323558.81
32	371700.27	4323556.40
33	371669.42	4323563.03
34	371656.95	4323570.44
35	371656.68	4323574.19
36	371643.80	4323581.67
37	371640.71	4323580.06
38	371589.97	4323610.11

Имя точки	X, м	Y, м
39	371590.45	4323613.49
40	371580.34	4323623.60
41	371576.59	4323622.84
42	371532.14	4323665.35
43	371532.69	4323668.94
44	371522.24	4323678.73
45	371518.75	4323678.04
46	371474.32	4323720.41
47	371474.98	4323723.93
48	371464.36	4323734.07
49	371460.86	4323733.37
50	371416.27	4323775.93
51	371416.78	4323779.34
52	371406.48	4323789.47
53	371402.88	4323788.68
54	371358.51	4323831.04
55	371359.10	4323834.42
56	371348.62	4323844.76
57	371344.99	4323843.94
58	371300.60	4323886.33
59	371301.21	4323889.84
60	371290.68	4323899.96
61	371287.09	4323899.21
62	371242.71	4323941.62
63	371243.31	4323945.11
64	371232.78	4323955.21
65	371229.24	4323954.47
66	371198.46	4323983.83
67	371178.56	4323993.16
68	371178.11	4323996.89
69	371164.39	4324002.89
70	371161.48	4324001.10
71	371106.08	4324026.99
72	371105.56	4324030.69
73	371092.07	4324036.79
74	371089.02	4324034.98
75	371037.08	4324059.21
76	371036.48	4324063.01
77	371022.98	4324068.97

Инв. № подл.	Подпись и дата	Взам. инв. №

Изм.	Кол. уч.	Лист	№ док	Подп.	Дата
------	----------	------	-------	-------	------

ДПТ-ПМТЗ-ПЗ

Имя точки	X, м	Y, м
78	371019.85	4324067.01
79	370970.86	4324070.02
80	370971.06	4324072.91
81	370945.13	4324074.71
82	370944.91	4324071.60
83	370922.91	4324072.92
84	370921.06	4324042.44
85	371010.11	4324037.05
86	371180.44	4323957.49
87	371373.07	4323773.56
88	371367.27	4323767.24
89	371390.43	4323745.41
90	371401.03	4323735.72
91	371406.64	4323741.51
92	371570.62	4323584.93
93	371657.78	4323533.31
94	371767.98	4323509.67
95	371879.31	4323514.10
96	371879.62	4323506.43
1	371946.71	4323508.93
70:22:0000000:166/чзy1 21715 м2		
101	370895.09	4324044.02
102	370896.93	4324074.48
103	370824.11	4324078.86
104	370797.35	4324074.59
105	370796.97	4324077.30
106	370772.05	4324073.72
107	370772.13	4324072.14
108	370715.63	4324073.95
109	370713.78	4324076.98
110	370699.15	4324077.43
111	370696.98	4324074.52
112	370635.56	4324076.47
113	370633.68	4324079.43
114	370619.02	4324080.06
115	370616.85	4324077.02
116	370559.48	4324078.83
117	370559.63	4324081.83
118	370533.61	4324082.63

Имя точки	X, м	Y, м
119	370533.47	4324079.64
120	370484.69	4324081.18
121	370462.42	4324093.27
122	370461.04	4324090.72
123	370432.72	4324106.60
124	370433.96	4324108.25
125	370413.10	4324123.78
126	370411.33	4324121.40
127	370371.30	4324151.45
128	370373.12	4324153.90
129	370352.28	4324169.43
130	370350.51	4324167.05
131	370307.28	4324199.50
132	370309.10	4324201.95
133	370288.27	4324217.48
134	370286.50	4324215.10
135	370256.75	4324237.42
136	370269.08	4324188.79
137	370409.75	4324083.21
138	370431.81	4324070.92
139	370463.38	4324057.55
140	370505.50	4324049.00
141	370782.60	4324040.32
142	370830.16	4324047.95
101	370895.09	4324044.02
70:22:0010505:34/чзy1 210 м2		
138	370431.810	4324070.920
144	370469.120	4324050.140
140	370505.500	4324049.000
139	370463.380	4324057.550
138	370431.810	4324070.920
138	370431.810	4324070.920
70:22:0010505:3Y1 10003 м2		
136	370269.08	4324188.79
135	370256.75	4324237.42
147	370243.26	4324247.55
148	370245.08	4324250.00
149	370242.47	4324251.95
150	370232.69	4324248.35

Имя, № подл.	Взам. инв. №
Подпись и дата	
Имя, № подл.	

Изм.	Кол. уч.	Лист	№ док	Подп.	Дата

ДПТ-ПМТЗ-ПЗ

Имя точки	X, м	Y, м
151	370228.90	4324258.67
152	370231.95	4324259.79
153	370224.25	4324265.53
154	370222.48	4324263.15
155	370194.33	4324284.27
156	370135.77	4324303.99
157	370136.81	4324306.78
158	370112.16	4324315.07
159	370111.12	4324312.30
160	370059.96	4324329.52
161	370060.99	4324332.30
162	370036.34	4324340.60
163	370035.31	4324337.83
164	370007.07	4324347.36
165	369984.42	4324359.01
166	369975.34	4324341.19
167	369983.76	4324336.86
168	369980.13	4324325.24
169	370051.10	4324299.27
170	370179.47	4324256.04
171	370236.61	4324213.15
172	370236.03	4324212.38
173	370242.03	4324208.39
174	370242.37	4324208.83
136	370269.08	4324188.79
70:22:0010505:169/чзy1 75 м2		
149	370242.47	4324251.95
152	370231.95	4324259.79
151	370228.90	4324258.67
150	370232.69	4324248.35
149	370242.47	4324251.95
70:22:0010505:34/чзy2 57 м2		
175	370237.28	4324202.05
173	370242.03	4324208.39
172	370236.03	4324212.38
178	370231.29	4324206.07
175	370237.28	4324202.05

Имя точки	X, м	Y, м
70:22:0010505:3Y2 47 м2		
179	370233.41	4324196.90
175	370237.28	4324202.05
178	370231.29	4324206.07
182	370227.37	4324200.85
179	370233.41	4324196.90
70:22:0010505:1595/чзy1 102 м2		
183	370224.83	4324185.47
179	370233.41	4324196.9
182	370227.37	4324200.85
186	370218.86	4324189.51
183	370224.83	4324185.47
70:22:0010505:3Y3 9637 м2		
183	370224.83	4324185.47
187	370218.86	4324189.51
189	370125.73	4324065.43
190	370200.20	4323608.97
191	370232.64	4323391.86
192	370298.84	4323049.22
193	370326.90	4322906.03
194	370316.80	4322870.45
195	370323.42	4322868.61
196	370333.96	4322906.55
197	370242.78	4323372.69
198	370207.31	4323610.08
199	370133.33	4324063.56
183	370224.83	4324185.47
70:22:0010505:276/чзy1 3950 м2		
194	370316.80	4322870.45
193	370326.90	4322906.03
192	370298.84	4323049.22
191	370232.64	4323391.86
204	370235.68	4323371.46
205	370326.57	4322906.84
206	370318.41	4322877.48
207	370297.53	4322883.27
208	370196.97	4322890.21
209	370192.99	4322832.56
210	370117.10	4322817.46

Имя, № подл.	Взам. инв. №
	Подпись и дата
Имя, № подл.	

Изм.	Кол. уч.	Лист	№ док	Подп.	Дата

ДПТ-ПМТЗ-ПЗ

Имя точки	X, м	Y, м
211	370098.29	4322860.35
212	369911.32	4322825.61
213	369912.40	4322819.71
214	369956.64	4322827.93
215	369963.29	4322788.30
216	369971.72	4322789.72
217	369970.73	4322795.64
218	369968.22	4322795.21
219	369962.74	4322827.84
220	370093.99	4322852.23
221	370112.83	4322809.27
222	370199.79	4322826.57
223	370203.66	4322882.53
224	370296.31	4322876.14
194	370316.80	4322870.45
70:22:0010505:276/чзy1 7 м2		
225	369911.32	4322819.51
213	369912.40	4322819.71
212	369911.32	4322825.61
228	369910.24	4322825.41
225	369911.32	4322819.51
70:22:0010505:275/чзy1 402 м2		
225	369911.32	4322819.51
228	369910.24	4322825.41
231	369908.45	4322825.08
232	369898.67	4322883.38
233	369892.77	4322882.31
234	369903.55	4322818.06
225	369911.32	4322819.51
70:22:0010505:3y4 4 м2		
233	369892.77	4322882.31
232	369898.67	4322883.38
237	369898.55	4322884.12
238	369892.64	4322883.05
233	369892.77	4322882.31
70:22:0010505:276/чзy2 2185 м2		
238	369892.64	4322883.05
237	369898.55	4322884.12
241	369889.99	4322935.09

Имя точки	X, м	Y, м
242	369833.98	4322925.69
243	369798.46	4323137.38
244	369778.33	4323134.00
245	369781.11	4323117.45
246	369795.41	4323119.32
247	369829.06	4322918.78
248	369885.07	4322928.18
238	369892.64	4322883.05
70:22:0010505:34/чзy3 259 м2		
168	369980.13	4324325.24
250	369977.63	4324317.27
251	370003.55	4324307.85
252	370005.66	4324314.57
169	370051.10	4324299.27
168	369980.13	4324325.24
70:22:0010505:3y5 557 м2		
253	369998.07	4324290.36
251	370003.55	4324307.85
250	369977.63	4324317.27
256	369971.03	4324296.15
253	369998.07	4324290.36
70:22:0010505:1595/чзy2 440 м2		
257	369993.20	4324274.83
253	369998.07	4324290.36
256	369971.03	4324296.15
260	369970.46	4324294.32
261	369968.54	4324279.33
257	369993.20	4324274.83
257	369993.20	4324274.83
70:22:0010505:3y6 4332 м2		
262	369961.22	4324136.72
263	370002.97	4324144.80
264	369983.60	4324244.21
257	369993.20	4324274.83
261	369968.54	4324279.33
		260
268	369955.28	4324245.79
269	369969.57	4324172.42
270	369954.99	4324169.57

Изм. № подл.	Подпись и дата	Взам. инв. №

Изм.	Кол. уч.	Лист	№ док	Подп.	Дата
------	----------	------	-------	-------	------

Инв. № подл.	Подпись и дата	Взам. инв. №

Инв. № подл.	Подпись и дата	Взам. инв. №

/чзу3		
70:22:0010505:1786		
193 м2		
точка	X	Y
409	369218.10	4325043.96
401	369245.62	4325059.68
400	369245.16	4325066.33
412	369216.89	4325050.18
409	369218.10	4325043.96
/чзу1		
70:22:0010505:1795		
630 м2		
точка	X	Y
413	369127.00	4324991.92
409	369218.10	4325043.96
412	369216.89	4325050.18
416	369125.71	4324998.10
413	369127.00	4324991.92
/чзу1		
70:22:0010505:1796		
4515 м2		
точка	X	Y
417	368474.46	4324619.16
413	369127.00	4324991.92
416	369125.71	4324998.10
420	368472.32	4324624.85
417	368474.46	4324619.16
/чзу1		
70:22:0000000:164		
14677 м2		
точка	X	Y
417	368474.46	4324619.16
420	368472.32	4324624.85
423	366365.61	4323421.40
424	366352.45	4323421.58
425	366336.55	4323415.80
426	366367.16	4323415.39
417	368474.46	4324619.16

Изм. № подл.	Подпись и дата	Взам. инв. №

Инв. № подл.	Подпись и дата	Взам. инв. №

:3У10		
70:22:0010505		
4489 м2		
точка	X	У
424	366352.45	4323421.58
425	366336.55	4323415.80
429	366320.27	4323416.03
430	365579.35	4323426.29
431	365584.08	4323432.00
424	366352.45	4323421.58
/чзу1		
70:22:0000000:8		
(единое землепользование)		
268 м2		
точка	X	У
432	364972.29	4323434.29
429	366320.27	4323416.03
434	364998.69	4323434.33
432	364972.29	4323434.29
:3У1		
70:22:0020810		
530 м2		
точка	X	У
431	365584.08	4323432.00
430	365579.35	4323426.29
437	365544.88	4323426.76
438	365434.53	4323434.02
431	365584.08	4323432.00
:3У11		
70:22:0010505		
8754 м2		
точка	X	У
438	365434.53	4323434.02
437	365544.88	4323426.76
434	364998.69	4323434.33
432	364972.29	4323434.29
443	364536.12	4323440.20
444	364447.95	4323450.53
445	364338.19	4323469.27
446	364041.64	4323521.00
447	363885.69	4323534.91
448	363866.44	4323537.03
449	364002.49	4323528.10

Изм.	Кол. уч.	Лист	№ док	Подп.	Дата

450	364077.44	4323519.86
451	364448.80	4323456.47
452	364536.53	4323446.20
438	365434.53	4323434.02
/чзу2		
70:22:0000000:8 (единое землепользование)		
454 м2		
точка	X	Y
447	363885.69	4323534.91
454	364076.61	4323513.92
445	364338.19	4323469.27
445	364041.64	4323521.00
447	363885.69	4323534.91
:3У2		
70:22:0020810		
1430 м2		
точка	X	Y
449	364002.49	4323528.10
448	363866.44	4323537.03
457	363724.63	4323552.62
458	363693.37	4323573.02
459	363651.74	4323602.99
460	363718.98	4323559.29
449	364002.49	4323528.10
/чзу3		
70:22:0000000:8 (единое землепользование)		
4551 м2		
точка	X	Y
461	362775.41	4324171.00
462	362855.29	4324117.64
463	362882.29	4324099.23
464	362926.92	4324068.26
465	362931.56	4324063.86
466	363716.90	4323553.47
457	363724.63	4323552.62
468	362777.20	4324170.90
461	362775.41	4324171.00
:3У1		
70:22:0010701		
1792 м2		
точка	X	Y
469	362908.30	4324088.48

Изм. № подл.	Подпись и дата	Взам. инв. №

470	362930.71	4324072.93
471	362935.29	4324068.59
459	363651.74	4323602.99
458	363693.37	4323573.02
468	362777.20	4324170.90
461	362775.41	4324171.00
476	362775.31	4324171.07
477	362777.59	4324170.91
478	362777.99	4324176.50
479	362778.02	4324176.47
480	362777.78	4324172.84
469	362908.30	4324088.48

/чзу2		
70:22:0000000:46 (единое землепользование)		
м2290		
точка	X	Y
469	362908.30	4324088.48
482	362885.70	4324104.16
483	362858.65	4324122.62
479	362778.02	4324176.47
480	362777.78	4324172.84
469	362908.30	4324088.48

/чзу1		
70:22:0000000:14 (единое землепользование)		
95 м2		
точка	X	Y
478	362777.99	4324176.50
477	362777.59	4324170.91
476	362775.31	4324171.07
487	362765.47	4324177.64
488	362766.12	4324186.92
489	362770.31	4324183.87
490	362770.15	4324181.73
478	362777.99	4324176.50

:3У2		
70:22:0010701		
15 м2		
точка	X	Y
488	362766.12	4324186.92
487	362765.47	4324177.64
493	362763.91	4324178.68
494	362764.60	4324188.03

Изм. № подл.	Подпись и дата	Взам. инв. №

Изм.	Кол. уч.	Лист	№ док	Подп.	Дата

Инв. № подл.	Подпись и дата	Взам. инв. №

488	362766.12	4324186.92
/чзу2		
70:22:0000000:14 (единое землепользование)		
90 м2		
точка	X	Y
498	362774.21	4324237.13
496	362772.74	4324217.11
500	362768.49	4324220.37
501	362769.71	4324237.74
502	362769.89	4324240.24
498	362774.21	4324237.13
:ЗУ3		
70:22:0010701		
26 м2		
точка	X	Y
503	362768.29	4324238.37
501	362769.71	4324237.74
500	362768.49	4324220.37
497	362767.05	4324221.47
503	362768.29	4324238.37
/чзу3		
70:22:0000000:14 (единое землепользование)		
232 м2		
точка	X	Y
498	362774.21	4324237.13
505	362777.44	4324281.20
506	362773.99	4324287.58
507	362775.14	4324304.44
508	362774.21	4324304.50
502	362769.89	4324240.24
498	362774.21	4324237.13
:ЗУ3		
70:22:0020810		
151 м2		
точка	X	Y
508	362774.21	4324304.50
502	362769.89	4324240.24
501	362769.71	4324237.74
503	362768.29	4324238.37
513	362771.33	4324279.88
514	362767.88	4324286.25
515	362768.63	4324297.18

Инв. № подл.	Подпись и дата	Взам. инв. №

508	362774.21	4324304.50
/чзy1		
70:22:0020810:700		
590 м2		
точка	X	Y
515	362768.63	4324297.18
508	362774.21	4324304.50
507	362775.14	4324304.44
519	362777.61	4324340.64
520	362724.36	4324376.15
521	362723.88	4324369.25
522	362771.38	4324337.58
515	362768.63	4324297.18
:ЗУ4		
70:22:0020810		
136 м2		
точка	X	Y
521	362723.88	4324369.25
520	362724.36	4324376.15
525	362723.82	4324376.51
526	362726.77	4324411.42
527	362734.77	4324528.46
528	362733.85	4324528.52
529	362723.00	4324369.84
521	362723.88	4324369.25
/чзy2		
70:22:0020810:700		
110 м2		
точка	X	Y
527	362734.77	4324528.46
526	362726.77	4324411.42
546	362736.64	4324528.32
527	362734.77	4324528.46
/чзy1		
70:22:0000000:365		
664 м2		
точка	X	Y
529	362723.00	4324369.84
528	362733.85	4324528.52
532	362726.43	4324529.07
533	362726.17	4324523.08
534	362730.15	4324522.79
535	362722.15	4324428.09

536	362719.77	4324372.00
529	362723.00	4324369.84
:3У5		
70:22:0020810		
46 м2		
точка	X	У
536	362719.77	4324372.00
535	362722.15	4324428.09
539	362719.97	4324402.35
540	362718.72	4324372.70
536	362719.77	4324372.00
/чзу1		
70:22:0020810:167		
18 м2		
точка	X	У
540	362718.72	4324372.70
539	362719.97	4324402.35
543	362717.53	4324373.49
540	362718.72	4324372.70
:3У6		
70:22:0020810		
7 м2		
точка	X	У
533	362726.17	4324523.08
532	362726.43	4324529.07
549	362725.33	4324529.15
550	362725.08	4324523.16
533	362726.17	4324523.08
/чзу2		
70:22:0020810:167		
684 м2		
точка	X	У
550	362725.08	4324523.16
549	362725.33	4324529.15
553	362719.31	4324529.59
554	362721.70	4324596.45
555	362709.02	4324630.33
556	362704.51	4324629.11
557	362704.10	4324622.78
558	362705.31	4324623.11
559	362715.65	4324595.48
560	362713.12	4324524.02
550	362725.08	4324523.16

Инов. № подл.	Взам. инв. №
Подпись и дата	

Изм.	Кол. уч.	Лист	№ док	Подп.	Дата

ДПТ-ПМТЗ-ПЗ

:3У7		
70:22:0020810		
658 м2		
точка	X	Y
557	362704.10	4324622.78
556	362704.51	4324629.11
563	362692.79	4324625.93
564	362641.83	4324629.53
565	362644.23	4324670.60
566	362638.76	4324670.89
567	362638.07	4324667.74
568	362637.04	4324650.27
569	362637.26	4324650.25
570	362635.71	4324627.89
571	362635.48	4324623.96
572	362693.39	4324619.87
557	362704.10	4324622.78

/чзу1		
70:22:0020810:152		
3 м2		
точка	X	Y
568	362637.04	4324650.27
570	362635.71	4324627.89
569	362637.26	4324650.25
568	362637.04	4324650.27

/чзу1		
70:22:0020810:490		
4 м2		
точка	X	Y
566	362638.76	4324670.89
565	362644.23	4324670.60
575	362644.27	4324671.21
576	362638.91	4324671.59
566	362638.76	4324670.89

Инва. № подл.	Подпись и дата	Взам. инв. №

Департамент корпоративного управления,
ценовая конъюнктуры и контрольно-ревизионной
работы в отраслях ТЭК Минэнерго России

Евгений
должность

Ручьев В. В.
ФИО