

Общество с ограниченной ответственностью "ЮрИнфо-Консалтинг"
Свидетельство о допуске к работам по подготовке
проектной документации № 0555.00-2017-7727774.112-П-140
105064, город Москва, ул. Казакова, д. 6, строение. 1, офис 311
тел. +7 (495) 627-60-17, E-mail: info@pkrgroup.ru

Заказчик:

ФГУП «НО РАО»

И.О. Генерального директора

Голуб С.А.



«___» _____ 2018 г.

Исполнитель:

ООО "ЮрИнфо-Консалтинг"

Генеральный директор:

Волков Д.А.



«___» _____ 2018 г.

ПРОЕКТ МЕЖЕВАНИЯ ТЕРРИТОРИИ МАТЕРИАЛЫ ПО ОБОСНОВАНИЮ ДПТ-ПМТ4

Том 4

Строительство объекта: "Пункт захоронения твёрдых радиоактивных отходов,
отнесенных к 3-му и 4-му классам"

Местоположение: Томская область, муниципальное образование "Закрытое
административно-территориальное образование "Северск", промплощадка
акционерного общества "Сибирский химический комбинат"

Главный инженер проекта: _____ Киселёв П.А.

Ответственный исполнитель: _____ Гусев А.Б.

Москва 2018

**СТРОИТЕЛЬСТВО ОБЪЕКТА
«ПУНКТ ЗАХОРОНЕНИЯ ТВЕРДЫХ РАДИОАКТИВНЫХ
ОТХОДОВ, ОТНЕСЁННЫХ К 3-МУ И 4-МУ КЛАССАМ»
МЕСТОПОЛОЖЕНИЕ: ТОМСКАЯ ОБЛАСТЬ, МУНИЦИПАЛЬНОЕ
ОБРАЗОВАНИЕ «ЗАКРЫТОЕ АДМИНИСТРАТИВНО-
ТЕРРИТОРИАЛЬНОЕ ОБРАЗОВАНИЕ «СЕВЕРСК»,
ПРОМПЛОЩАДКА АКЦИОНЕРНОГО ОБЩЕСТВА
«СИБИРСКИЙ ХИМИЧЕСКИЙ КОМБИНАТ»**

ДОКУМЕНТАЦИЯ ПО ПЛАНИРОВКЕ ТЕРРИТОРИИ

**ПРОЕКТ МЕЖЕВАНИЯ ТЕРРИТОРИИ
МАТЕРИАЛЫ ПО ОБОСНОВАНИЮ**

ДПТ-ПМТ4

Том 4

Взам. инв. №	
Подп. и дата	
Инв. № подл.	

Главный инженер проекта


подпись
«19» 11 2019 г.

Изм.	№ док.	Подп.	Дата

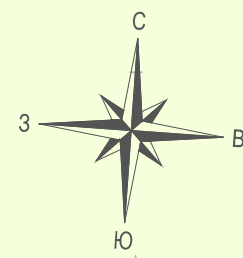
2019

Обозначение	Наименование	стр.
ДПТ-ПМТ4-С	Содержание Тома 4	
ДПТ-ПМТ4-СД	Состав документации по планировке территории	
Графическая часть		
ДПТ-ПМТ4-Г	Материалы по обоснованию проекта межевания территории	

Взам. инв. №	Подп. и дата								
Инв. № подл.							ДПТ-ПМТ4-С		
	Изм.	Кол. уч.	Лист	№ док	Подп.	Дата	Содержание Тома 4		
	Разраб.								
Нач.отд.						ООО "ЮрИнфо-Консалтинг"			

Номер тома	Обозначение	Наименование	Примечание
1	ДПТ-ППТ1	Проект планировки территории Основная (утверждаемая) часть	
2	ДПТ-ППТ2	Проект планировки территории. Материалы по обоснованию	
3	ДПТ-ПМТ3	Проект межевания территории Основная (утверждаемая) часть	
4	ДПТ-ПМТ4	Проект межевания территории Материалы по обоснованию	

Взам. инв. №	Подп. и дата									
Инв. № подл.							ДПТ-ПМТ4-СД			
	Изм.	Кол. уч.	Лист	№ док	Подп.	Дата				
	Разраб.						Состав документации по планировке территории	Стадия	Лист	Листов
								П, Р		1
								ООО "ЮрИнфо-Консалтинг"		
Нач.отд.										



70:22:0010506.2
площадь 31 541 975 кв. м.
разрешенное использование:
для эксплуатации и обслуживания площадок № 18, 18а
Собственность: Российская Федерация

Томская область,
МО "ЗАТО "Северск"

УСЛОВНЫЕ ОБОЗНАЧЕНИЯ:

- 70:22:0010506 - Граница и номер кадастрового квартала
Граница разработки проекта межевания территории в виде полосы отвода
Граница муниципальных образований
Земли промышленности, энергетики, транспорта, связи, радиовещания, телевидения, информатики, земли для обеспечения космической деятельности, земли обороны, безопасности и земли иного специального назначения
Земли населенных пунктов
70:22:0010506.2 - Граница и номер ЗУ по сведениям ГКН
74:41:0201001-458 - Граница и номер ОКС по сведениям ГКН

- обозначение охранной зоны планируемого водопровода
обозначение охранной зоны планируемой канализации
обозначение охранной зоны планируемой теплосети
обозначение охранной зоны планируемых КЛЭП 6 кВ
обозначение охранной зоны планируемых кабелей связи
обозначение конечных, поворотных точек границы территории, в отношении которой утвержден проект межевания

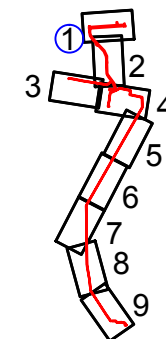
- обозначение охранной зоны существующего водопровода
обозначение охранной зоны существующей канализации диаметром более 600 мм
обозначение охранной зоны существующей теплосети
обозначение охранной зоны существующих КЛЭП
обозначение охранной зоны существующих ЛЭП 6 кВ
обозначение охранной зоны существующих ЛЭП 110 кВ
обозначение охранной зоны существующих кабелей связи

70:00-6-27

номер и граница охранной зоны по сведениям ГКН

*границы ООПТ отсутствуют в соответствии с письмом Департамента природных ресурсов и охраны окружающей среды Томской области № 3170 от 17.07.2018 г.
*границы территорий ООПТ отсутствуют в соответствии с письмом Комитета по охране объектов культурного наследия Томской области № 464-КН от 20.07.2018 г.
*границы лесничества, лесопарков, участков лесничества, лесных кварталов, лесохозяйственных кварталов или частей лесохозяйственных кварталов отсутствуют в соответствии с письмом Департамента лесного хозяйства Томской области № 74-1-4434 от 18.07.2018 г.

Схема расположения листов



Изм.	Кол.уч.	Лист	№ док.	Подп.	Дата
Разраб.					
Нач.отд.					

ДПТ-ПМТ4-Г			
Документация по планировке территории для строительства объекта: «Туннель захоронения твердых радиоактивных отходов, отнесенных к 3-му и 4-му классам», расположенного по адресу: Томская область, муниципальное образование «Западное административно-территориальное образование «Северск», промышленное предприятие акционерного общества «Сибирский химический комбинат»			
Проект межевания территории Материалы по обоснованию проекта межевания территории	Стадия	Лист	Листов
	П	1	9
М 1:2 000	ООО "ЮриИнфо-Консалтинг"		

УСЛОВНЫЕ ОБОЗНАЧЕНИЯ:

70.22.00.00506.2

Граница и номер кадастрового квартала

70.22.00.00506.2

Граница разработки проекта межевания территории в виде полосы отвода

70.22.00.00506.2

Граница муниципальных образований

70.22.00.00506.2

Земли промышленности, энергетики, транспорта, связи, радиовещания, телевидения, информатики, земли для обеспечения космической деятельности, земли обороны, безопасности и земли иного специального назначения

70.22.00.00506.2

Земли населенных пунктов

70.22.00.00506.2

Граница и номер ЗУ по сведениям ГКН

70.22.00.00506.2

Граница и номер ОКС по сведениям ГКН

70.22.00.00506.2

обозначение охранной зоны планируемого водопровода

70.22.00.00506.2

обозначение охранной зоны планируемой канализации

70.22.00.00506.2

обозначение охранной зоны планируемой теплосети

70.22.00.00506.2

обозначение охранной зоны планируемых КЛЭП 6 кВ

70.22.00.00506.2

обозначение охранной зоны планируемых кабелей связи

70.22.00.00506.2

обозначение конечных, поворотных точек границы территории, в отношении которой утвержден проект межевания

70.00.6.27

обозначение охранной зоны существующего водопровода

70.00.6.27

обозначение охранной зоны существующей канализации диаметром более 600 мм

70.00.6.27

обозначение охранной зоны существующей теплосети

70.00.6.27

обозначение охранной зоны существующих КЛЭП

70.00.6.27

обозначение охранной зоны существующих ЛЭП 6 кВ

70.00.6.27

обозначение охранной зоны существующих ЛЭП 110 кВ

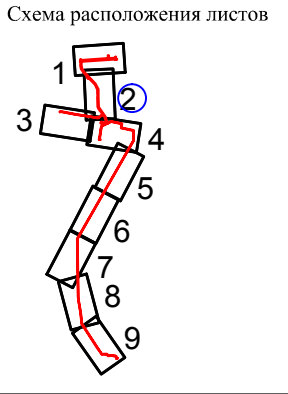
70.00.6.27

обозначение охранной зоны существующих кабелей связи

70.00.6.27

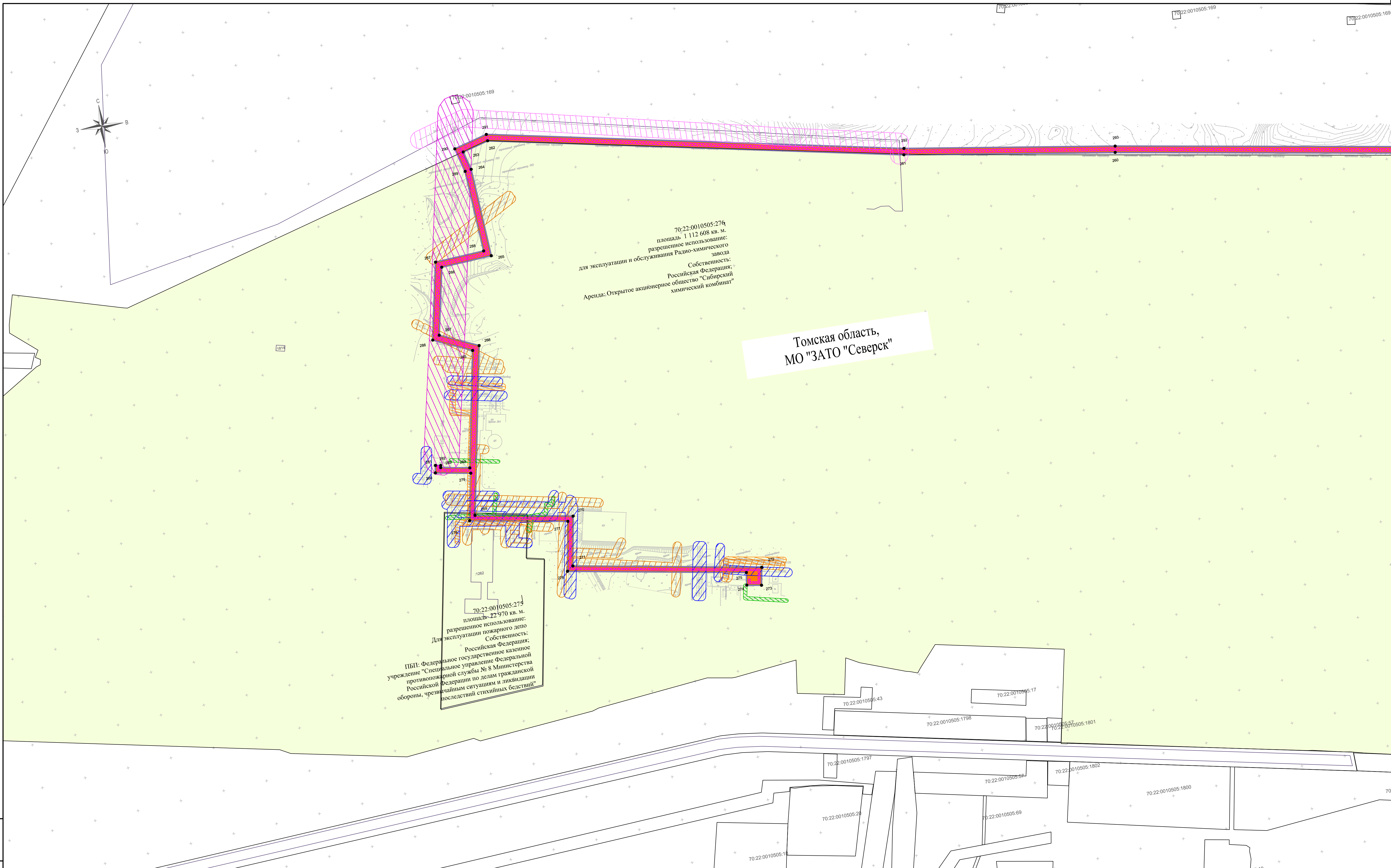
номер и граница охранной зоны по сведениям ГКН

*Границы ООПт отсутствуют в соответствии с письмом Департамента природных ресурсов и охраны окружающей среды Томской области № 3170 от 17.07.2018 г.
*Границы территории ООПт отсутствуют в соответствии с письмом Комитета по охране объектов культурного наследия Томской области №48-61-4789 от 20.07.2018 г.
*Границы лесничества, лесопарков, участков лесничества, лесных кварталов, эсэотексических выдосов или частей лесозащитных выдосов отсутствуют в соответствии с письмом Департамента лесного хозяйства Томской области № 741-1-4434 от 18.07.2018 г.



Изм.	Кол.уч.	Лист	Н док.	Подпись	Дата

ДПТ-ПМТ4-Г



70:22:0010505:276
площадь 1 112 608 кв. м.
разрешенное использование:
для эксплуатации и обслуживания Радио-химического
завода
Собственность:
Российская Федерация;
Аренда: Открытое акционерное общество "Сибирский
химический комбинат"

Томская область,
МО "ЗАТО "Северск"

70:22:0010505:273
площадь 22 970 кв. м.
разрешенное использование:
Для эксплуатации пожарного депо
Собственность:
Российская Федерация;
ПБП: Федеральное государственное казенное
учреждение "Специальное управление Федеральной
противопожарной службы № 8 Министерства
Российской Федерации по делам гражданской
обороны, чрезвычайным ситуациям и ликвидации
последствий стихийных бедствий"

УСЛОВНЫЕ ОБОЗНАЧЕНИЯ:

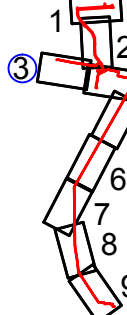
- 70:22:0010506 - Граница и номер кадастрового квартала
- Граница разработки проекта межевания территории в виде полосы отвода
- Граница муниципальных образований
- Земли промышленности, энергетики, транспорта, связи, радиосвязи, телевидения, информатики, земли для обеспечения космической деятельности, земли обороны, безопасности и земли иного специального назначения
- Земли населенных пунктов
- 70:22:0010506:2 - Граница и номер ЗУ по сведениям ГКИ
- 70:41:0201001:450 - Граница и номер ОКС по сведениям ГКИ

- обозначение охранной зоны планируемого водопровода
- обозначение охранной зоны планируемой канализации
- обозначение охранной зоны планируемой теплотрассы
- обозначение охранной зоны планируемых КЛЭП 6 кВ
- обозначение охранной зоны планируемых кабелей связи
- 1 • обозначение концевых, поворотных точек границы территории, в отношении которой утвержден проект межевания

- обозначение охранной зоны существующего водопровода
- обозначение охранной зоны существующей канализации диаметром более 600 мм
- обозначение охранной зоны существующей теплотрассы
- обозначение охранной зоны существующих КЛЭП
- обозначение охранной зоны существующих ЛЭП 6 кВ
- обозначение охранной зоны существующих ЛЭП 110 кВ
- обозначение охранной зоны существующих кабелей связи

70:06:08:27 номер и граница охранной зоны по сведениям ГКИ

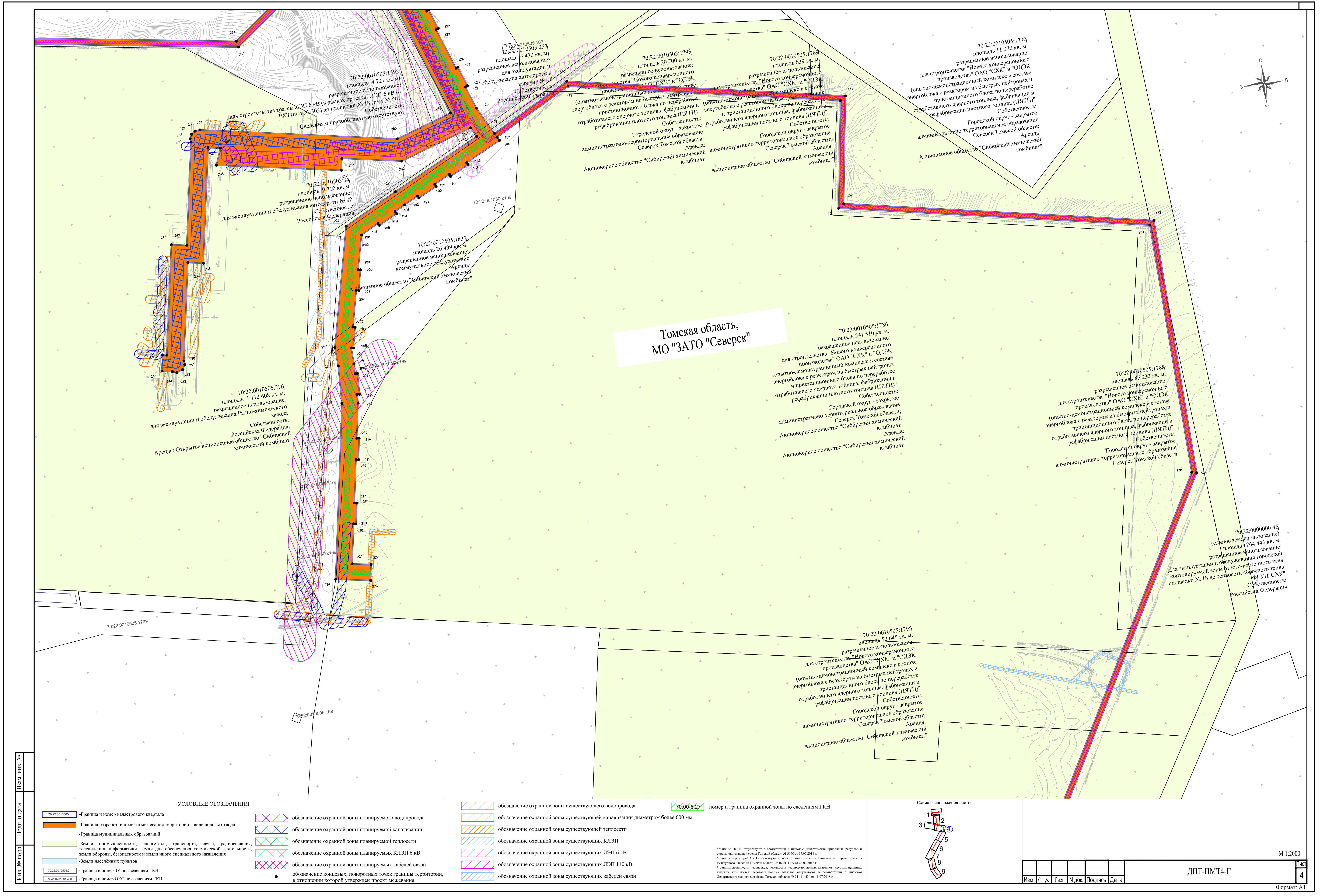
Схема расположения листов



*Границы ООПТ отсутствуют в соответствии с письмом Департамента природных ресурсов и охраны окружающей среды Томской области № 31/70 от 17.07.2018 г.
*Границы территорий ОНЗ отсутствуют в соответствии с письмом Комитета по охране объектов культурного наследия Томской области №КН.41-418 от 20.07.2018 г.
*Границы лесничества, лесопарков, участков лесничества, лесных кварталов, лесохозяйственных наделов или частей лесохозяйственных наделов отсутствуют в соответствии с письмом Департамента лесного хозяйства Томской области № 74/11-4434 от 15.07.2018 г.

Изм.	Коп.	Лист	№ док.	Подпись	Дата
------	------	------	--------	---------	------

ДПТ-ПМТ4-Г



Изм. № подл. Подл. и дата Взам. инв. №

- УСЛОВНЫЕ ОБОЗНАЧЕНИЯ:
- 70:22:0010505:1799 - Граница и номер кадастрового квартала
 - Граница разработки проекта межевания территории в виде полосы отвода
 - Граница муниципальных образований
 - Земли промышленности, энергетики, транспорта, связи, радиовещания, телевидения, информатики, земли для обеспечения космической деятельности, земли обороны, безопасности и земли иного специального назначения
 - Земли населенных пунктов
 - 70:22:0010505:2 - Граница и номер ЗУ по сведениям ГКН
 - 74:41:0201001:458 - Граница и номер ОКС по сведениям ГКН
 - обозначение охранный зоны планируемого водопровода
 - обозначение охранный зоны планируемой канализации
 - обозначение охранный зоны планируемой теплосети
 - обозначение охранный зоны планируемых КЛЭП 6 кВ
 - обозначение охранный зоны существующих кабелей связи
 - обозначение конечных, поворотных точек границы территории, в отношении которой утвержден проект межевания
 - обозначение охранный зоны существующего водопровода
 - обозначение охранный зоны существующей канализации диаметром более 600 мм
 - обозначение охранный зоны существующей теплосети
 - обозначение охранный зоны существующих КЛЭП
 - обозначение охранный зоны существующих ЛЭП 6 кВ
 - обозначение охранный зоны существующих ЛЭП 110 кВ
 - обозначение охранный зоны существующих кабелей связи

70:00-6-27 номер и граница охранный зоны по сведениям ГКН

70:22:0010505:1795
площадь 52 645 кв. м.
разрешенное использование:
для строительства "Нового конверсионного
производства" ОАО "СХК" и "ОДЭК
(опытно-демонстрационный комплекс в составе
энергоблока с реактором на быстрых нейтронах и
пристанционного блока по переработке
отработанного ядерного топлива, фабрикация и
рефабрикация плотного топлива (ПЯТЦ))"
Собственность:
Городской округ - закрытое
административно-территориальное образование
Северск Томской области;
Аренда:
Акционерное общество "Сибирский химический
комбинат"

70:22:0010505:1793
площадь 20 700 кв. м.
разрешенное использование:
для строительства "Нового конверсионного
производства" ОАО "СХК" и "ОДЭК
(опытно-демонстрационный комплекс в составе
энергоблока с реактором на быстрых нейтронах и
пристанционного блока по переработке
отработанного ядерного топлива, фабрикация и
рефабрикация плотного топлива (ПЯТЦ))"
Собственность:
Городской округ - закрытое
административно-территориальное образование
Северск Томской области;
Аренда:
Акционерное общество "Сибирский химический
комбинат"

70:22:0010505:1789
площадь 839 кв. м.
разрешенное использование:
для строительства "Нового конверсионного
производства" ОАО "СХК" и "ОДЭК
(опытно-демонстрационный комплекс в составе
энергоблока с реактором на быстрых нейтронах и
пристанционного блока по переработке
отработанного ядерного топлива, фабрикация и
рефабрикация плотного топлива (ПЯТЦ))"
Собственность:
Городской округ - закрытое
административно-территориальное образование
Северск Томской области;
Аренда:
Акционерное общество "Сибирский химический
комбинат"

70:22:0010505:1790
площадь 11 370 кв. м.
разрешенное использование:
для строительства "Нового конверсионного
производства" ОАО "СХК" и "ОДЭК
(опытно-демонстрационный комплекс в составе
энергоблока с реактором на быстрых нейтронах и
пристанционного блока по переработке
отработанного ядерного топлива, фабрикация и
рефабрикация плотного топлива (ПЯТЦ))"
Собственность:
Городской округ - закрытое
административно-территориальное образование
Северск Томской области;
Аренда:
Акционерное общество "Сибирский химический
комбинат"

70:22:0010505:1833
площадь 26 499 кв. м.
разрешенное использование:
коммунальное обслуживание
Аренда:
Акционерное общество "Сибирский химический
комбинат"

70:22:0010505:1786
площадь 541 510 кв. м.
разрешенное использование:
для строительства "Нового конверсионного
производства" ОАО "СХК" и "ОДЭК
(опытно-демонстрационный комплекс в составе
энергоблока с реактором на быстрых нейтронах и
пристанционного блока по переработке
отработанного ядерного топлива, фабрикация и
рефабрикация плотного топлива (ПЯТЦ))"
Собственность:
Городской округ - закрытое
административно-территориальное образование
Северск Томской области;
Акционерное общество "Сибирский химический
комбинат"

70:22:0010505:1788
площадь 85 232 кв. м.
разрешенное использование:
для строительства "Нового конверсионного
производства" ОАО "СХК" и "ОДЭК
(опытно-демонстрационный комплекс в составе
энергоблока с реактором на быстрых нейтронах и
пристанционного блока по переработке
отработанного ядерного топлива, фабрикация и
рефабрикация плотного топлива (ПЯТЦ))"
Собственность:
Городской округ - закрытое
административно-территориальное образование
Северск Томской области;

70:22:0000000:46
(единое землепользование)
площадь 264 446 кв. м.
разрешенное использование:
для эксплуатации и обслуживания городской
контролируемой зоны от юго-восточного угла
площадки № 18 до теплотрассы "СХК"
Собственность:
Российская Федерация

Схема расположения листов

Изм. Кол.ч. Лист. N док. Подпись. Дата

М 1:2000

ДПТ-ПМТ4-Г

Лист 4

Формат: А1

- УСЛОВНЫЕ ОБОЗНАЧЕНИЯ:
- 70:22:0010006:2 - Граница и номер кадастрового квартала
 - 70:22:0010006:2 - Граница разработки проекта межевания территории в виде полосы отвода
 - 70:22:0010006:2 - Граница муниципальных образований
 - 70:22:0010006:2 - Земли промышленности, энергетики, транспорта, связи, радиовещания, телевидения, информатики, земли для обеспечения космической деятельности, земли обороны, безопасности и земли иного специального назначения
 - 70:22:0010006:2 - Земли населенных пунктов
 - 70:22:0010006:2 - Граница и номер ЗУ по сведениям ГКН
 - 74:41:0201001:458 - Граница и номер ОКС по сведениям ГКН

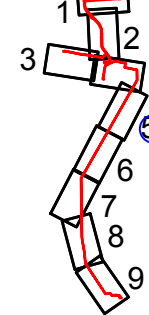
- обозначение охранной зоны планируемого водопровода
- обозначение охранной зоны планируемой канализации
- обозначение охранной зоны планируемой теплосети
- обозначение охранной зоны планируемых КЛЭП 6 кВ
- обозначение охранной зоны планируемых кабелей связи
- 1 • обозначение концевых, поворотных точек границы территории, в отношении которой утвержден проект межевания

- обозначение охранной зоны существующего водопровода
- обозначение охранной зоны существующей канализации диаметром более 600 мм
- обозначение охранной зоны существующей теплосети
- обозначение охранной зоны существующих КЛЭП
- обозначение охранной зоны существующих ЛЭП 6 кВ
- обозначение охранной зоны существующих ЛЭП 110 кВ
- обозначение охранной зоны существующих кабелей связи

70:00:08:27 номер и граница охранной зоны по сведениям ГКН

*Границы ООПТ отсутствуют в соответствии с письмом Департамента природных ресурсов и охраны окружающей среды Томской области № 3170 от 17.07.2018 г.
*Границы территорий ООПТ отсутствуют в соответствии с письмом Комитета по охране объектов культурного наследия Томской области №484-01-4749 от 20.07.2018 г.
*Границы лесничества, лесопарков, участков лесничества, лесных кварталов, лесохозяйственных выделов или частей лесохозяйственных выделов отсутствуют в соответствии с письмом Департамента лесного хозяйства Томской области № 74-11.4434 от 18.07.2018 г.

Схема расположения листов



Изм.	Коп.уч.	Лист	№ док.	Подпись	Дата

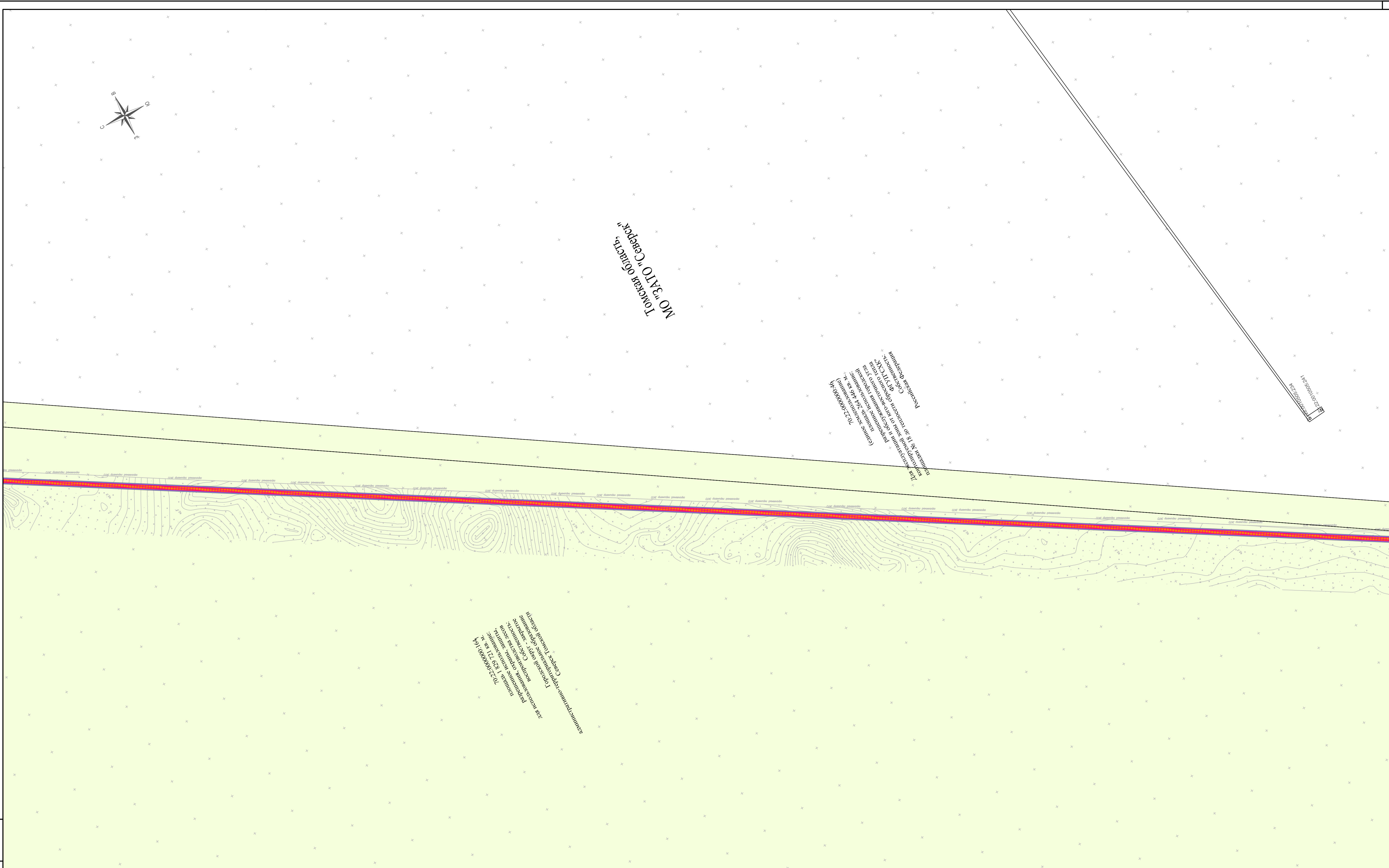
ДПТ-ПМТ4-Г

М 1:2000

Лист

5

Формат: А1



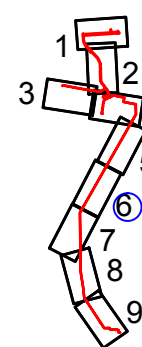
УСЛОВНЫЕ ОБОЗНАЧЕНИЯ:

- | | | | | | |
|--|---|--|---|--|---|
| | -Граница и номер кадастрового квартала | | обозначение охранной зоны планируемого водопровода | | обозначение охранной зоны планируемой канализации |
| | -Граница разработки проекта межевания территории в виде полосы отвода | | обозначение охранной зоны планируемой канализации | | обозначение охранной зоны существующей канализации диаметром более 600 мм |
| | -Граница муниципальных образований | | обозначение охранной зоны планируемой теплосети | | обозначение охранной зоны существующей теплосети |
| | -Земли промышленности, энергетики, транспорта, связи, радиовещания, телевидения, информатики, земли для обеспечения космической деятельности, земли обороны, безопасности и земли иного специального назначения | | обозначение охранной зоны планируемых КЛЭП 6 кВ | | обозначение охранной зоны существующих КЛЭП |
| | -Земли населённых пунктов | | обозначение охранной зоны планируемых кабелей связи | | обозначение охранной зоны существующих ЛЭП 6 кВ |
| | -Граница и номер ЗУ по сведениям ГКН | | обозначение охранной зоны планируемых кабелей связи | | обозначение охранной зоны существующих ЛЭП 110 кВ |
| | -Граница и номер ОКС по сведениям ГКН | | обозначение концевых, поворотных точек границы территории, в отношении которой утвержден проект межевания | | обозначение охранной зоны существующих кабелей связи |

номер и граница охранной зоны по сведениям ГКН

*границы ООПТ отсутствуют в соответствии с письмом Департамента природных ресурсов и охраны окружающей среды Томской области № 3170 от 17.07.2018 г.
*границы территории ООПТ отсутствуют в соответствии с письмом Комитета по охране объектов культурного наследия Томской области №4601-4759 от 20.07.2018 г.
*границы лесности, лесопарков, участков лесности, лесных кварталов, лесотоксикационных выделов или частей лесотоксикационных выделов отсутствуют в соответствии с письмом Департамента лесного хозяйства Томской области № 74-11-4434 от 18.07.2018 г.

Схема расположения листов



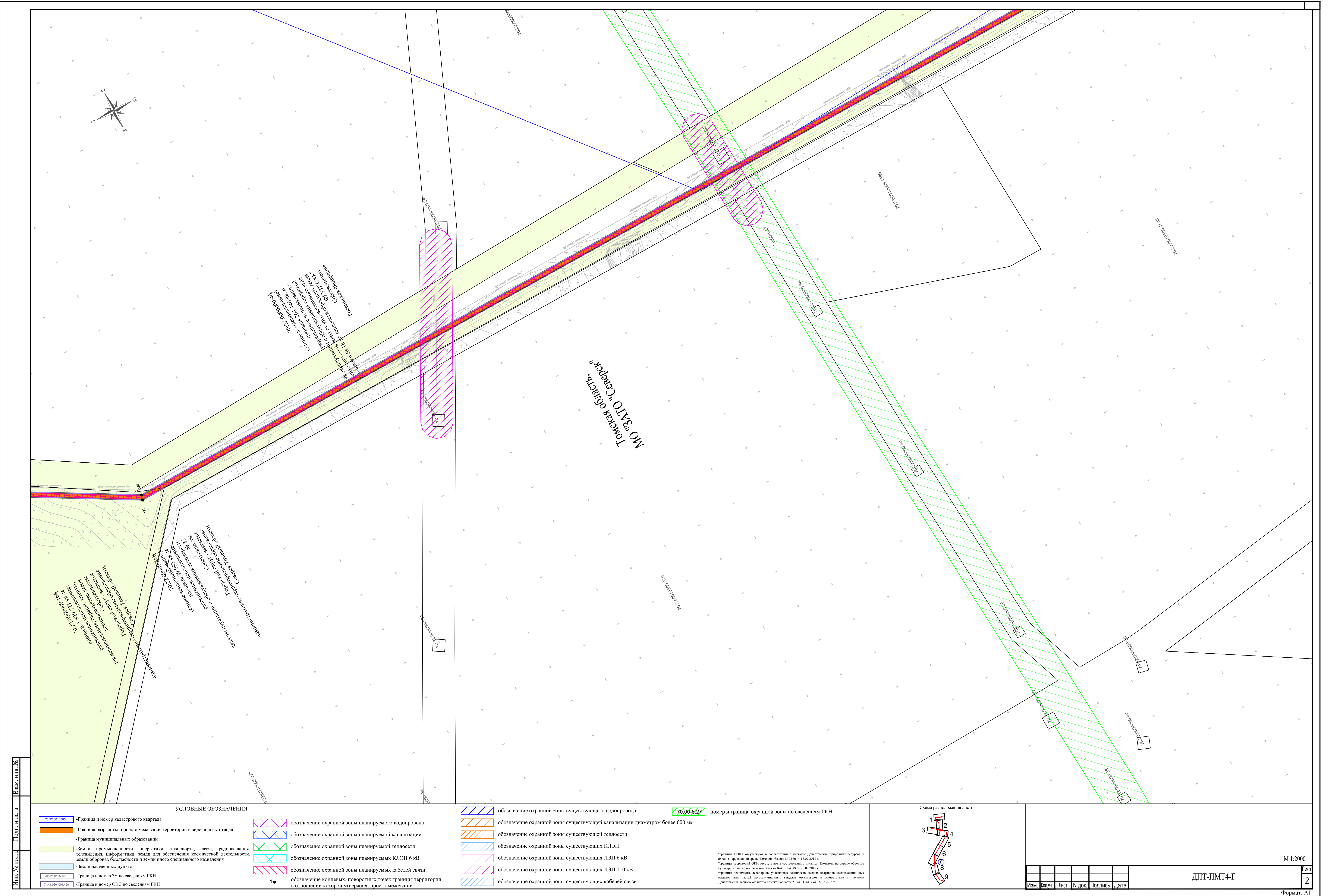
Изм.	Колуч.	Лист	№ док.	Подпись	Дата

ДПТ-ПМТ4-Г

М 1:2000

Лист
6

Формат: А1



УСЛОВНЫЕ ОБОЗНАЧЕНИЯ:

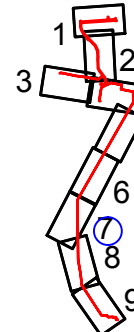
- 70:22:0010506 - Граница и номер кадастрового квартала
- Граница разработки проекта межевания территории в виде полосы отвода
- Граница муниципальных образований
- Земли промышленности, энергетики, транспорта, связи, радиосвязи, телевидения, информатики, земли для обеспечения космической деятельности, земли обороны, безопасности и земли иного специального назначения
- Земли населённых пунктов
- 70:22:0010506.2 - Граница и номер ЗУ по сведениям ГКН
- 74:41:0201001:408 - Граница и номер ОКС по сведениям ГКН

- обозначение охранной зоны планируемого водопровода
- обозначение охранной зоны планируемой канализации
- обозначение охранной зоны планируемой теплосети
- обозначение охранной зоны планируемых КЛЭП 6 кВ
- обозначение охранной зоны планируемых кабелей связи

- обозначение охранной зоны существующего водопровода
- обозначение охранной зоны существующей канализации диаметром более 600 мм
- обозначение охранной зоны существующей теплосети
- обозначение охранной зоны существующих КЛЭП
- обозначение охранной зоны существующих ЛЭП 6 кВ
- обозначение охранной зоны существующих ЛЭП 110 кВ
- обозначение охранной зоны существующих кабелей связи

70:06-6-27 номер и граница охранной зоны по сведениям ГКН

Схема расположения листов



*Границы ООПТ отсутствуют в соответствии с письмом Департамента природных ресурсов и охраны окружающей среды Томской области № 3170 от 17.07.2018 г.
*Границы территорий ОКН отсутствуют в соответствии с письмом Комитета по охране объектов культурного наследия Томской области №46-61-1749 от 20.07.2018 г.
*Границы лесничеств, лесопарков, участков лесничества, лесных кварталов, лесотопосных наделов или частей лесопосадочных наделов отсутствуют в соответствии с письмом Департамента лесного хозяйства Томской области № 74-1.4433 от 18.07.2018 г.

Изм.	Кол.уч.	Лист	N док.	Подпись	Дата

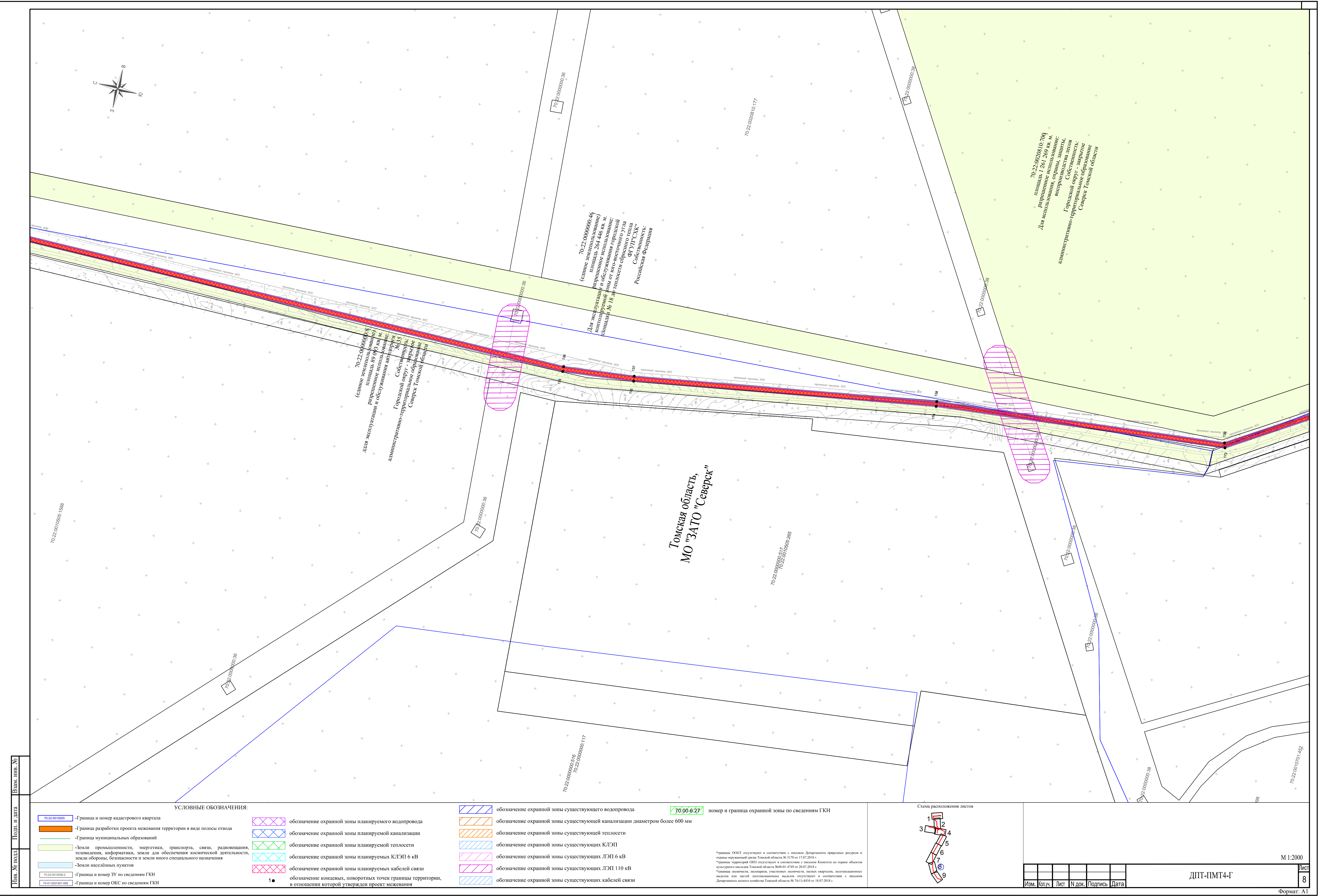
ДПТ-ПМТ4-Г

М 1:2000

Лист

2

Формат: А1



Изм. № подл.

Полн. и дата

Взм. инв. №

- УСЛОВНЫЕ ОБОЗНАЧЕНИЯ:
- 70:22:0010005 - Граница и номер кадастрового квартала
 - Граница разработки проекта межевания территории в виде полосы отвода
 - Граница муниципальных образований
 - Земли промышленности, энергетики, транспорта, связи, радиовещания, телевидения, информатики, земли для обеспечения космической деятельности, земли обороны, безопасности и земли иного специального назначения
 - Земли населенных пунктов
 - 70:22:0010006:2 - Граница и номер ЗУ по сведениям ГКН
 - 74:41:0201001:458 - Граница и номер ОКС по сведениям ГКН

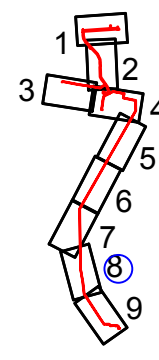
- обозначение охранной зоны планируемого водопровода
- обозначение охранной зоны планируемой канализации
- обозначение охранной зоны планируемой теплосети
- обозначение охранной зоны планируемых КЛЭП 6 кВ
- обозначение охранной зоны планируемых кабелей связи
- 1 ● обозначение конечных, поворотных точек границы территории, в отношении которой утвержден проект межевания

- обозначение охранной зоны существующего водопровода
- обозначение охранной зоны существующей канализации диаметром более 600 мм
- обозначение охранной зоны существующей теплосети
- обозначение охранной зоны существующих КЛЭП
- обозначение охранной зоны существующих ЛЭП 6 кВ
- обозначение охранной зоны существующих ЛЭП 110 кВ
- обозначение охранной зоны существующих кабелей связи

70:06:027 номер и граница охранной зоны по сведениям ГКН

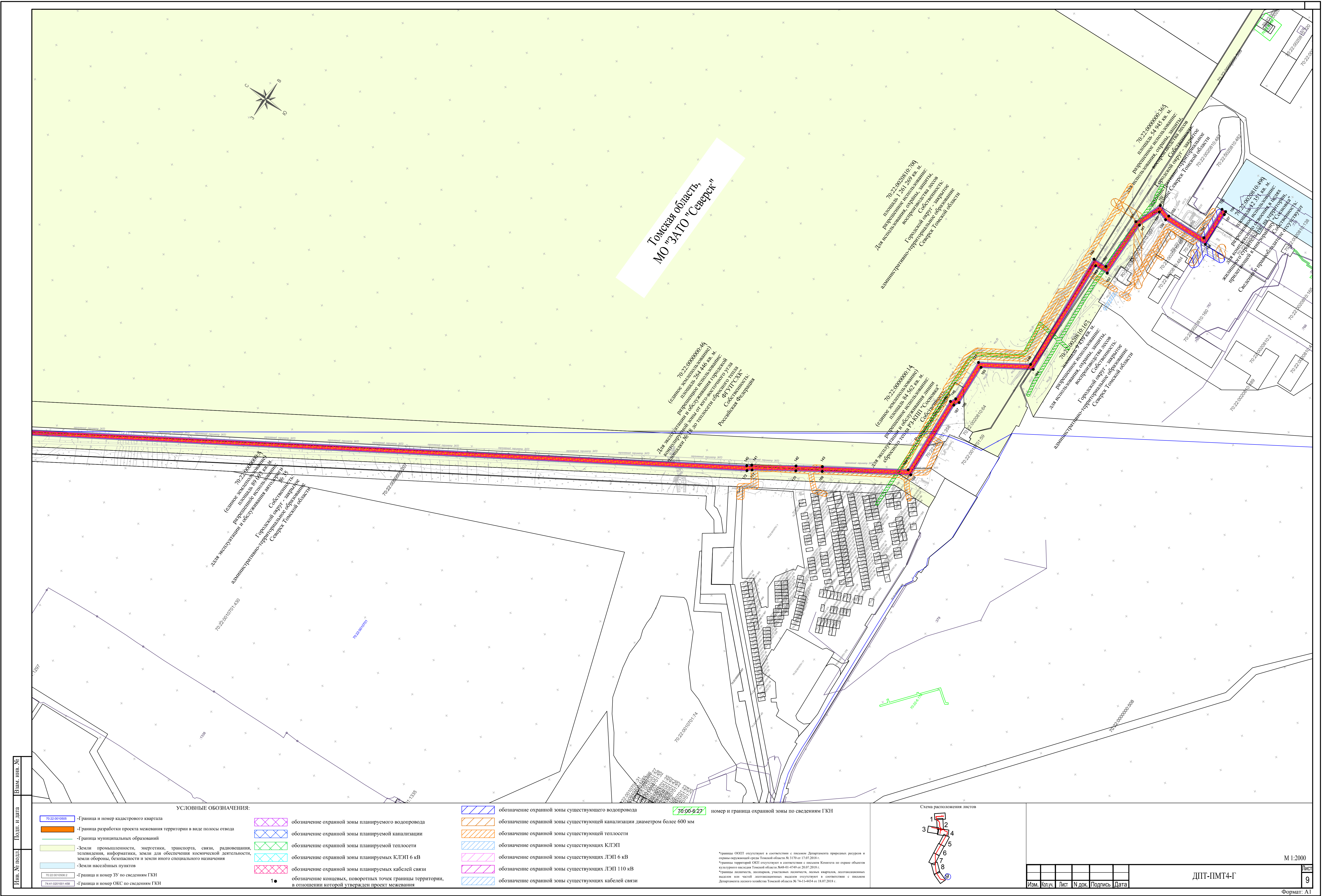
*Границы ООПТ отсутствуют в соответствии с письмом Департамента природных ресурсов и охраны окружающей среды Томской области № 31/17 от 17.07.2018 г.
*Границы территорий ООПТ отсутствуют в соответствии с письмом Комитета по охране объектов культурного наследия Томской области №48-01-0149 от 20.07.2018 г.
*Границы лесничеств, лесопарков, участков лесности, лесных выделов, лесотаксационных выделов или частей лесотаксационных выделов отсутствуют в соответствии с письмом Департамента лесного хозяйства Томской области № 74-1/4434 от 18.07.2018 г.

Схема расположения листов



Изм.	Копуч.	Лист	№ док.	Подпись	Дата

ДПТ-ПМТ4-Г



Томская область,
МО "ЗАО "Север"

70:22:0070010:704
площадь 250 260 кв. м.
разрешение использования:
для использования охранный заповедник
Городской округ - ЗАТО
административно-территориальное образование
Северск Томской области

70:22:0000000:4
(единое землепользование)
площадь 264 440 кв. м.
разрешение использования:
для использования в государственной
консервационной зоне от охотничьего угодья
до территории Северского уезда
Собственность:
Российская Федерация

70:22:0000000:14
(единое землепользование)
площадь 4 562 кв. м.
разрешение использования:
для использования в государственной
консервационной зоне от охотничьего угодья
до территории Северского уезда
Собственность:
Российская Федерация

70:22:0000000:565
площадь 54 043 кв. м.
разрешение использования:
для использования в государственной
консервационной зоне от охотничьего угодья
до территории Северского уезда
Собственность:
Российская Федерация

70:22:0000000:157
площадь 437 кв. м.
разрешение использования:
для использования в государственной
консервационной зоне от охотничьего угодья
до территории Северского уезда
Собственность:
Российская Федерация

70:22:0000000:3
(единое землепользование)
площадь 97 100 кв. м.
разрешение использования:
для использования в государственной
консервационной зоне от охотничьего угодья
до территории Северского уезда
Собственность:
Российская Федерация

УСЛОВНЫЕ ОБОЗНАЧЕНИЯ:

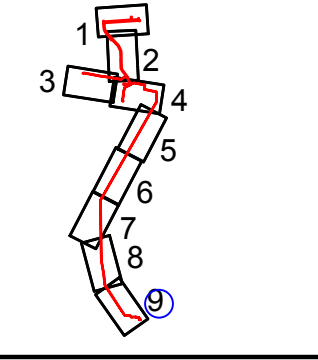
- 70:22:0010008 - Граница и номер кадастрового квартала
- Граница разработки проекта межевания территории в виде полосы отвода
- Граница муниципальных образований
- Земли промышленности, энергетики, транспорта, связи, радиовещания, телевидения, информатики, земли для обеспечения космической деятельности, земли обороны, безопасности и земли иного специального назначения
- Земли населенных пунктов
- 70:22:0010002 - Граница и номер ЗУ по сведениям ГКН
- 70:41:0001001:458 - Граница и номер ОКС по сведениям ГКН
- обозначение охранной зоны планируемого водопровода
- обозначение охранной зоны планируемой канализации
- обозначение охранной зоны планируемой теплосети
- обозначение охранной зоны планируемых КЛЭП 6 кВ
- обозначение охранной зоны планируемых кабелей связи

- обозначение охранной зоны существующего водопровода
- обозначение охранной зоны существующей канализации диаметром более 600 мм
- обозначение охранной зоны существующей теплосети
- обозначение охранной зоны существующих КЛЭП
- обозначение охранной зоны существующих ЛЭП 6 кВ
- обозначение охранной зоны существующих ЛЭП 110 кВ
- обозначение охранной зоны существующих кабелей связи

70:00-8:27 номер и граница охранной зоны по сведениям ГКН

*Границы ООПТ существуют в соответствии с письмом Департамента природных ресурсов и охраны окружающей среды Томской области № 3170 от 17.07.2018 г.
*Границы территории ООПТ существуют в соответствии с письмом Комитета по охране объектов культурного наследия Томской области №48-6 от 20.07.2018 г.
*Границы лесничества, лесопарков, участков лесничества, лесных кварталов, лесохозяйственных выделов или частей лесохозяйственных выделов существуют в соответствии с письмом Департамента лесного хозяйства Томской области № 74-1-4434 от 18.07.2018 г.

Схема расположения листов



Изм.	Коп.	Лист	№ док.	Подпись	Дата

ДПТ-ПМТ4-Г

15702

DATE: 10/10/19

NAME: [illegible]

ADDRESS: [illegible]

CITY: [illegible]

STATE: [illegible]

ZIP: [illegible]

SIGNATURE: [illegible]

DATE: [illegible]