

УТВЕРЖДАЮ:

Глава Администрации
ЗАТО Северск

Н.В. Диденко

« 12 » 12 2019 г.

Акт
лесопатологического обследования № 7

лесных насаждений Лесничество ЗАТО Северск лесничества (лесопарка)
Томской области
(субъект Российской Федерации)

Способ лесопатологического обследования: 1. Визуальный ☐

2. Инструментальный ☒

Место проведения

Участковое лесничество	Урочище (дача)	Квартал (кварталы)	Выдел (выделы)	Площадь, га
Третье	-	149	5	8,9
-	-	-	-	-
-	-	-	-	-
-	-	-	-	-

Лесопатологическое обследование проведено на общей площади 8,9 га.
в насаждениях свободных от аренды.

1. Визуальное лесопатологическое обследование.*

Наземное ☐

Дистанционное ☐

1.1. На площади _____ га фактическая таксационная характеристика лесного насаждения соответствует (не соответствует) таксационному описанию (нужное подчеркнуть). Причины несоответствия _____

Список участков с выявленными несоответствиями приведен в приложении 1 к настоящему Акту.

1.2. Лесные насаждения с нарушенной и утраченной устойчивостью выявлены на площади _____ га:

Участковое лесничество	Урочище (дача)	Площадь, га		Причина ослабления (гибели)
		с нарушенной устойчивостью	с утраченной устойчивостью	
-	-	-	-	-
-	-	-	-	-
Итого	-	-	-	-

Состояние обследованных лесных насаждений приведено в приложениях 1.1 – 1.4 к Акту в зависимости от метода проведения ЛПО.

1.3. В обследованных лесных участках прогнозируется:

Прогноз	Площадь, га
Ослабление лесных насаждений	-
Усыхание лесных насаждений различной степени	-
Развитие очагов вредных организмов	-

1.4. Обнаружено загрязнение лесного участка отходами и выбросами: промышленными ☐
Бытовыми ☐


Вид загрязнения	Размеры загрязнения			Объем, кубм	Площадь загрязнения, га
	длина, м	ширина, м	высота, м		
-	-	-	-	-	-
-	-	-	-	-	-

ЗАКЛЮЧЕНИЕ

Оценка текущего санитарного и лесопатологического состояния лесных насаждений, назначенные профилактические мероприятия по защите лесов, агитационные мероприятия:

-
-
-
-
-
-

Исполнитель работ по проведению лесопатологического обследования:

Ф.И.О. Инженер-лесопатолог Томов П.В. Подпись 

Ф.И.О. Инженер-лесопатолог Чугин В.С. Подпись 

* Раздел включается в акт, в случае проведения лесопатологического обследования визуальным способом.

2. Инструментальное обследование лесного участка кв.149 выд.5.*

2.1. Фактическая таксационная характеристика лесного насаждения соответствует (не соответствует) (нужное подчеркнуть) таксационному описанию. Причины несоответствия: повреждение стволовыми вредителями и последствия ветров прошлых лет

Ведомость лесных участков с выявленными несоответствиями таксационным описаниям приведена в приложении 1 к Акту.

2.2. Состояние насаждений: с нарушенной устойчивостью ☒ с утраченной устойчивостью ☐

причины повреждения:

полиграф белопихтовый (уссурийский), рак пихты ржавчинный, бактериальные заболевания, стволовые гнили, трутовики

Заселено/(отработано) стволовыми вредителями:

Вид вредителя	Порода	Встречаемость (% заселённых деревьев)	Степень заселения лесного насаждения (слабая, средняя, сильная)
Полиграф белопихтовый	П	5,1/(73,7)	слабая
Усач еловый черный б	Е	-(13,5)	-
Усач еловый черный б	К	12,0/(16,0)	слабая

Повреждено огнём:

Вид пожара	Порода	Состояние корневых лап		Состояние корневой шейки		Подсушивание луба	
		процент повреждённых огнём корней	процент деревьев с данным повреждением	ожог корневой шейки по окружности (1/4; 2/4; 3/4; более 3/4)	процент деревьев с данным повреждением	по окружности (1/4; 2/4; 3/4; более 3/4)	процент деревьев с данным повреждением
-	-	-	-	-	-	-	-
-	-	-	-	-	-	-	-
-	-	-	-	-	-	-	-

Поражено болезнями:

Вид болезни	Порода	Встречаемость (% поражённых деревьев)	Степень поражения лесного насаждения (слабая, средняя, сильная)
Рак пихты ржавчинный	П	5,5	слабая
Бактериальные заболевания	Б	41,4	сильная
Стволовый гнили	П	36,9	сильная
	Е	18,9	слабая
	К	52,0	сильная
	Б	44,8	сильная
	Ос	62,5	сильная
Трутовик ложный осиновый	Ос	62,5	сильная

2.3. Выборке подлежит 51,7 % деревьев,

в том числе:

ослабленных - % (причины назначения) _____;

сильно ослабленных - % (причины назначения) _____;

усыхающих 5,7 % (причины назначения) Полиграф белопихтовый, усач черный еловый б., бактериальные болезни, стволовые гнили, трутовик ложный осиновый _____;

свежего сухостоя 1,6 %,
 в том числе: свежего ветровала - %;
 свежего бурелома - %;
 старого ветровала - %;
 в том числе: старого бурелома 28,3 %;
 старого сухостоя 16,1 %;
 аварийных - %.

2.4. Полнота лесного насаждения после уборки деревьев, подлежащих рубке, составит 0,5.
 Критическая полнота для данной категории лесных насаждений составляет 0,5.

ЗАКЛЮЧЕНИЕ

С целью предотвращения негативных процессов или снижения ущерба от их воздействия назначено:

Участковое лесничество	Урочище (дача)	Квартал	Выдел	Площадь выдела, га	Вид мероприятия	Площадь мероприятия, га	Порода	Запас на выдел, куб. м	Крайние сроки проведения
Третье	-	149	5	8,9	ВСП	8,9	ПЕКБОс	1112	2019-2020 г
-	-	-	-	-	-	-	-	-	-

Ведомость перечета деревьев, назначенных в рубку, и абрис лесного участка прилагаются (приложение 2 и 3 к Акту).

Меры по обеспечению возобновления:

Мероприятия, необходимые для предупреждения повреждения или поражения смежных насаждений: согласно приказу N 470 от 12.09.2016 "Об утверждении Правил осуществления мероприятий по предупреждению распространения вредных организмов" пункт 41 порубочные остатки после выборочных санитарных рубок подлежат сжиганию, вне пожароопасного периода.

Сведения для расчёта степени повреждения:

год образования старого сухостоя 2016 ;

основная причина повреждения древесины полиграф белопихтовый (уссурийский), рак пихты ржавчинный, бактериальные заболевания, трутовики, стволовые гнили

Дата проведения обследований

06.11.2019

Исполнитель работ по проведению лесопатологического обследования:

Ф.И.О. Инженер-лесопатолог Томов П.В. Подпись Томов

Ф.И.О. Инженер-лесопатолог Чугин В.С. Подпись Чугин

* Раздел включается в акт в случае проведения лесопатологического обследования инструментальным способом.

3. Инструментальное обследование аварийных деревьев.*

3.1. Координаты расположения аварийного дерева: _____

3.2. Структурные изъяны, характеризующие аварийность дерева: _____

3.3. Порода _____, диаметр, см _____,
высота, м _____, возраст, лет _____.

ЗАКЛЮЧЕНИЕ

С целью предотвращения негативных процессов или снижения ущерба от их воздействия:

Вид мероприятия	Запас дерева, куб. м	Порода	Сроки проведения
-	-	-	-
-	-	-	-


Ведомость перечета аварийных деревьев, назначенных в рубку, прилагается (приложение 4 к Акту).


Мероприятия, необходимые для предупреждения повреждения или поражения смежных деревьев:

Дата проведения обследований

06.11.2019

Исполнитель работ по проведению лесопатологического обследования:

Ф.И.О. Инженер-лесопатолог Томов П.В. Подпись 

Ф.И.О. Инженер-лесопатолог Чугин В.С. Подпись 

Приложение 1
к акту лесопатологического обследования

Ведомость лесных участков с выявленными несоответствиями таксационным описаниям

Источники данных	Год проведения лесопроизводства	Номер квартала	Номер выдела	Площадь выдела, га	Целевое назначение лесов	Категория защитных лесов	Номер лесопатологического выдела	Площадь лесопатологического выдела, га	Таксационная характеристика										Заложено пробных площадей		
									состав	порода	возраст, лет	средняя высота, м	средний диаметр, см	тип леса	тип условий	местопроизрастания	плотность	бонитет	запас, куб. м/га	количество, шт.	общая площадь, га
ТО	2010	149	5	8,9	экспл	-	-	-	4	П	110	28	32	МШ	-	-	0,5	2	250	-	-
	-	-	-	-	-	-	-	-	2	П	75	26	26	-	-	-	-	-	-	-	-
	-	-	-	-	-	-	-	-	1	Е	90	27	28	-	-	-	-	-	-	-	-
	-	-	-	-	-	-	-	-	2	К	120	25	32	-	-	-	-	-	-	-	-
	-	-	-	-	-	-	-	-	1	ОС	70	24	28	-	-	-	-	-	-	-	-
	-	-	-	-	-	-	-	-	-	Б	70	-	-	-	-	-	-	-	-	-	-
	-	-	-	-	-	-	-	-	-	С	90	-	-	-	-	-	-	-	-	-	-
Ф	2019	149	5	8,9	экспл	-	-	-	5	П	95	22	20	МШ	-	-	0,8	2	313,2	1	0,7
	-	-	-	-	-	-	-	-	2	Е	100	27	28	-	-	-	-	-	-	-	-
	-	-	-	-	-	-	-	-	2	К	130	26	38	-	-	-	-	-	-	-	-
	-	-	-	-	-	-	-	-	1	Б	80	24	28	-	-	-	-	-	-	-	-
	-	-	-	-	-	-	-	-	-	ОС	80	-	-	-	-	-	-	-	-	-	-

Примечание:

Примечание:

ТО - таксационные описания

Ф - фактическая характеристика лесного насаждения

Исполнитель работ по проведению лесопатологического обследования:

Ф.И.О. Томов П.В. инженер-лесопатолог

Ф.И.О. Чугин В.С. инженер-лесопатолог

Подпись
Подпись

Результаты проведения лесопатологического обследования лесных насаждений за ноябрь 20 19 г.
(месяц)

Субъект Российской Федерации
Участковое лесничество

Томская область
Третье

Лесничество (лесопарк)
Урочище (лесная дача)

ЗАТО Северск

Номер квартала	Номер выдела	Площадь выдела, га	Целевое назначение лесов	Категория защитных лесов	Номер лесоплато/логического выдела	Площадь лесоплато/логического выдела, га	Таксационная характеристика лесного насаждения										Распределение деревьев по категориям состояния, % от запаса										Признаки повреждения деревьев	Доля поврежденных деревьев, %	Причина ослабления, повреждения	Ложный рубке, %	Вид	Площадь, га	Назначение мероприятий							
							состав	порода	высота	средняя высота, м	средний диаметр, см	тип леса	попота	бонитет	запас, куб. м/га	Число деревьев на проб, шт	ослабленные	сильно ослабленные	усыхающие	свежий сухостой	старый сухостой	свежий ветровал	старый ветровал	свежий бурелом	старый бурелом	защитные леса														
149	5	8,9	эксп	4	5	6	7	8	9	10	11	12	13	14	15	16	17	18	19	20	21	22	23	24	25	26	27	28	29	30	31	32	33	34	8,9	БСР	59,7	БСР	8,9	
				5				2	Е	100	27	28					37	83,1	7,0	2,5							7,4	610/832 /218	341/250 /822	341/250 /822	531/374 /350/822	531/374 /350/822	531/374 /350/822	БСР	8,9					
					2				К	130	26	38					25	43,2	22,0	10,6	11,6		3,7			8,9	610/832 /218	341/350 /822	341/350 /822	341/350 /822	341/350 /822	341/350 /822	БСР	8,9						
					1				Б	80	24	28					29	29,7	20,8	17,5	19,3		3,0			9,7	832/133 /218	550/392 /822	550/392 /822	550/392 /822	550/392 /822	550/392 /822	БСР	8,9						
									ОС	80						8	21,3	14,3	19,7	37,5	7,2						832/801 /218	350/358 /822	350/358 /822	350/358 /822	350/358 /822	350/358 /822	БСР	8,9						
												ИТОГО ПО ВЫДЕЛУ:												609/610 /832/280 /1804/1	531/341 /374/355 /8392/8	531/341 /374/355 /8392/8	БСР	8,9												
																														Показатели, не соответствующие таксационному описанию, отмечаются «*».										

**Результаты проведения лесопатологического обследования в лесных насаждениях,
повреждённых вредителями леса (хвое-листогрызущими) за ноябрь 20 19 г.**
(месяц)

Субъект Российской Федерации Томская область Лесничество (лесопарк) ЗАТО Северск
Участковое лесничество Третье Урочище (лесная дача)

1	2	3	4	5	6	7	Таксационная характеристика лесного насаждения								Вид вредителя	Доля повреждённых деревьев, % от количества	Распределение деревьев по степени объедания кроны, % от числа стволов					Фаза развития вредителя	Назначенные мероприятия				
							состав	порода	возраст	средняя высота, м	средний диаметр, см	тип леса	плотность	бонитет			запас, куб. м/га	до 25	26 - 49	50 - 75	более 75		вид	площадь, га	сроки проведения		
-	-	-	-	-	-	-	-	8	9	10	11	12	13	14	15	16	17	18	19	20	21	22	23	24	25	26	-
-	-	-	-	-	-	-	-	-	-	-	-	-	-	-	-	-	-	-	-	-	-	-	-	-	-	-	-

Показатели, не соответствующие таксационному описанию, отмечаются «*».

Показатели, не соответствующие таксационному описанию, отмечаются «*».
Исполнитель работ по проведению лесопатологического обследования:

Ф.И.О. Томов П.В. инженер-лесопатолог Подпись Томов П.В.

Ф.И.О. Чугин В.С. инженер-лесопатолог Подпись Чугин В.С.

Дата составления документа 28.11.2019 Телефон 8(3822)24-90-11

Результаты проведения лесопатологического обследования лесных насаждений с использованием авиационных средств

Субъект Российской Федерации	Томская	Лесничество (лесопарк)	ЗАТО Северск
Участковое лесничество	Третье	Урочище (лесная дача)	
Государственный и регистрационный знаки летательного аппарата	-		
Изготовитель, тип летательного аппарата	-		
Серийный идентификационный номер воздушного судна	-		
Дата вылета	-	Местное время вылета	Пункт вылета
			Время полёта

		Доля усыхающих и погибших деревьев, %										Степень повреждения полога, %		Тип распределения повреждённых (погибших) деревьев (равномерное, групповое, куртинное, сплошное)				Причина повреждения			Назначенные мероприятия		
	Номер квартала	Номер выдела	Номер лесопатологического выдела	Площадь лесопатологического выдела, га	Перечень таксационных выделов, входящих в лесопатологический выдел	6	7	8	9	10	11	12	13	14	15	16	17	18	19	20	21		
-	1	-	-	-	-	Повреждаемая порода	усыхающие	свежий сухостой	старый сухостой	свежий ветровал	свежий бурелом	старый ветровал	старый бурелом	аварийные деревья	деформации	дехромация	Тип распределения повреждённых (погибших) деревьев (равномерное, групповое, куртинное, сплошное)	Причина повреждения	вид	площадь, га	Сроки проведения		

Исполнитель работ по проведению лесопатологического обследования:

Исполнитель работ по проведению лесопатологического обследования.

Ф.И.О. Томов П.В. инженер-лесопатолог Подпись 

Ф.И.О. Чутин В.С. инженер-лесопатолог Подпись В.Ч.

Дата составления документа 28.11.2019 Подпись Ю.А.
Телефон 8(3822)24-90-11

Результаты проведения лесопатологического обследования лесных насаждений с использованием данных дистанционного зондирования Земли (авиационных и космических снимков)

Субъект Российской Федерации
Участковое лесничество

Томская
Третье

Лесничество (лесопарк)
Урочище (лесная дача)

ЗАТО Северск

Краткая таксационная характеристика лесных насаждений по данным лесоустройства													Краткая характеристика материалов дистанционного зондирования Земли							Предполагаемая причина повреждения				Назначенные мероприятия		
1	2	3	4	5	6	7	8	9	10	11	12	13	14	15	16	17	18	19	20	21	22	23				
Номер лесного квартала	Номер лесотаксационного выдела	Площадь лесотаксационного выдела, га	Номер лесопатологического выдела	Площадь лесопатологического выдела, га	Породный состав	Средний возраст	Средняя высота, м	Средний диаметр, см	Тип леса/тип лесорастительных условий	Относительная полнота	Бонитет	Общий запас древесины, куб. м/га	Тип и наименование летательного аппарата	Наименование съемочной аппаратуры	Режим съемки (панораматический/ мультиспектральный/ гиперспектральный/красный/ БИК/ИК)	Пространственное разрешение (для каждого режима), м	Дата съемки (дд.мм.гггг)	Дата дешифрирования (дд.мм.гггг)		Вид	Площадь, га	Сроки проведения (мм.гггг - мм.гггг)				
-	-	-	-	-	-	-	-	-	-	-	-	-	-	-	-	-	-	-	-	-	-	-	-			

Исполнитель работ по проведению лесопатологического обследования

Исполнитель работ по проведению лесопатологического обследования:

Ф.И.О. Томов П.В. инженер-лесопатолог Подпись Томов

Ф.И.О. Чугин В.С. инженер-лесопатолог Подпись Чугин

Дата составления документа 28.11.2019 Телефон 8(3822)24-90-11

Ведомость перечета деревьев, назначенных в рубку

ВРЕМЕННАЯ ПРОБНАЯ ПЛОЩАДЬ № 1

Субъект Российской Федерации Томская область
Лесничество (лесопарк) Лесничество ЗАТО Северск . Квартал 149 . Выдел 5 .

Площадь 8,9 га, _____
Номер очага вредных организмов _____ . Размер пробной площади 1,2 га.

Таксационная характеристика:
тип леса МШ ; состав 5П2Е2К1Б+ОС ; возраст 95 ; бонитет 2 ;

полнота 0,8 ; запас на га 313,2 ; возобновление 8П2Е (15) 1,0м 0,5 тыс.шт/га .

Время и причина ослабления лесного насаждения:

Насаждение повреждено полиграфом белопихтовым (уссурийским)

раком пихты ржавчинным, бактериальными болезнями, стволовыми гнилями

Тип очага вредных организмов: эпизодический, хронический (подчеркнуть).

Фаза развития очага вредных организмов: начальная, нарастания численности, собственно вспышка, кризис (подчеркнуть).

Состояние лесного насаждения, намечаемые мероприятия:

Насаждение повреждено полиграфом белопихтовым (уссурийским)

раком пихты ржавчинным, бактериальными болезнями, стволовыми гнилями

Рекомендовано проведение выборочной санитарной рубки

Средневзвешенная категория состояния по породе - 3,5

Средневзвешенная категория состояния по насаждению - 2,8

Исполнитель работ по проведению лесопатологического обследования:

Ф.И.О. Томов П.В. инженер-лесопатолог

Подпись



Ф.И.О. Чугин В.С. инженер-лесопатолог

Подпись



Дата составления документа

28.11.2019

Телефон 8(3822)24-90-11

ВЕДОМОСТЬ ПЕРЕЧЕТА ДЕРЕВЬЕВ

Порода: Кедр

Ступени толщины см	Количество деревьев по категориям состояния, шт.																Всего деревьев по ступеням толщины	
	I	II	III	IV		V		VI			ветровал, бурелом			аварийные деревья			шт.	в том числе подлежат рубке, %
1	2	3	4	5	6	7	8	9	10	11	12	13	14	15	16	17	18	19
8	0	0	0	0	0	0	0	0	0	0	0	0	0	0	0	0	0	0,0
12	0	0	0	0	0	0	0	0	0	0	0	0	0	0	0	0	0	0,0
16	0	0	0	0	0	0	0	0	0	1	0	0	0	0	0	0	1	100,0
20	1	1	0	0	0	0	0	0	0	0	0	0	1	0	0	0	3	33,3
24	0	0	0	0	0	0	0	0	0	0	0	0	0	0	0	0	0	0,0
28	1	0	0	0	2	0	0	0	0	0	0	0	0	0	0	0	3	66,7
32	1	0	1	0	0	0	0	0	0	0	0	0	0	0	0	0	2	0,0
36	1	1	0	0	0	0	0	0	0	1	0	0	0	0	0	0	3	33,3
40	2	1	0	1	1	0	0	0	0	0	0	0	0	0	0	0	5	40,0
44	1	0	0	0	0	0	0	0	0	0	0	0	0	0	0	0	1	0,0
48	1	1	0	0	0	0	0	0	0	0	0	0	0	0	0	0	2	0,0
52	0	0	0	0	0	0	0	0	0	0	0	0	0	0	0	0	0	0,0
56	2	1	1	0	0	0	0	0	0	0	0	0	1	0	0	0	5	20,0
60	0	0	0	0	0	0	0	0	0	0	0	0	0	0	0	0	0	0,0
64	0	0	0	0	0	0	0	0	0	0	0	0	0	0	0	0	0	0,0
68	0	0	0	0	0	0	0	0	0	0	0	0	0	0	0	0	0	0,0
72	0	0	0	0	0	0	0	0	0	0	0	0	0	0	0	0	0	0,0
76	0	0	0	0	0	0	0	0	0	0	0	0	0	0	0	0	0	0,0
80	0	0	0	0	0	0	0	0	0	0	0	0	0	0	0	0	0	0,0
84	0	0	0	0	0	0	0	0	0	0	0	0	0	0	0	0	0	0,0
88	0	0	0	0	0	0	0	0	0	0	0	0	0	0	0	0	0	0,0
Итого, %	40,0	20,0	8,0	4,0	12,0	0,0	0,0	0,0	0,0	8,0	0,0	0,0	8,0	0,0	0,0	0,0		32,0

Порода: Бель

Ступени толщины см	Количество деревьев по категориям состояния, шт.																Всего деревьев по ступеням толщины	
	I	II	III	IV		V		VI			ветровал, бурелом			аварийные деревья			шт.	в том числе подлежат рубке, %
1	2	3	4	5	6	7	8	9	10	11	12	13	14	15	16	17	18	19
8	0	0	0	0	0	0	0	0	0	0	0	0	1	0	0	0	1	100,0
12	2	0	0	0	0	0	0	0	0	0	0	0	2	0	0	0	4	50,0
16	1	0	0	0	0	0	0	0	0	0	0	0	1	0	0	0	2	50,0
20	2	4	0	0	0	0	0	0	0	0	0	0	0	0	0	0	6	0,0
24	3	1	0	0	0	0	0	0	0	0	0	0	1	0	0	0	5	20,0
28	4	0	0	0	0	0	0	0	0	0	0	0	0	0	0	0	4	0,0
32	3	1	0	0	1	0	0	0	0	0	0	0	0	0	0	0	5	20,0
36	1	0	0	0	0	0	0	0	0	0	0	0	0	0	0	0	1	0,0
40	2	0	0	0	0	0	0	0	0	0	0	0	1	0	0	0	3	33,3
44	1	0	0	0	0	0	0	0	0	0	0	0	0	0	0	0	1	0,0
48	2	0	0	0	0	0	0	0	0	0	0	0	0	0	0	0	2	0,0
52	0	0	0	0	0	0	0	0	0	0	0	0	0	0	0	0	0	0,0
56	0	0	0	0	0	0	0	0	0	0	0	0	0	0	0	0	0	0,0
60	3	0	0	0	0	0	0	0	0	0	0	0	0	0	0	0	0	0,0
64	0	0	0	0	0	0	0	0	0	0	0	0	0	0	0	0	3	0,0
68	0	0	0	0	0	0	0	0	0	0	0	0	0	0	0	0	0	0,0
72	0	0	0	0	0	0	0	0	0	0	0	0	0	0	0	0	0	0,0
Итого, %	64,9	16,2	0,0	0,0	2,7	0,0	0,0	0,0	0,0	0,0	2,7	0,0	13,5	0,0	0,0	0,0		18,9

Порода: Пихта

Ступени толщины см	Количество деревьев по категориям состояния, шт.																Всего деревьев по ступеням толщины	
	I	II	III	IV		V		VI			ветровал, бурелом			аварийные деревья			шт.	в том числе подлежат рубке, %
1	2	3	4	5	6	7	8	9	10	11	12	13	14	15	16	17	18	19
8	1	0	0	0	0	0	0	0	1	12	0	0	29	0	0	0	43	97,7
12	4	0	1	0	1	0	0	0	0	19	0	0	25	0	0	0	50	90,0
16	2	1	0	0	1	0	0	0	0	16	0	0	13	0	0	0	33	90,9
20	4	0	0	0	1	0	1	0	1	14	0	0	22	0	0	0	43	90,7
24	7	2	0	0	0	0	2	0	0	3	0	0	7	0	0	0	21	57,1
28	12	2	1	0	0	0	4	0	0	2	0	0	11	0	0	0	32	53,1
32	6	1	0	0	0	0	0	0	0	2	0	0	6	0	0	0	15	53,3
36	1	0	2	0	0	0	0	0	0	0	0	0	4	0	0	0	7	57,1
40	4	0	0	0	0	0	0	0	0	1	0	0	1	0	0	0	6	33,3
44	2	1	0	0	0	0	1	0	0	1	0	0	1	0	0	0	5	40,0
48	0	0	0	0	0	0	0	0	0	0	0	0	0	0	0	0	0	0,0
52	0	0	0	0	0	0	0	0	0	0	0	0	0	0	0	0	0	0,0
56	0	0	0	0	0	0	0	0	0	0	0	0	0	0	0	0	0	0,0
60	0	0	0	0	0	0	0	0	0	0	0	0	0	0	0	0	0	0,0
Итого, %	16,9	2,7	1,6	0,0	1,2	0,0	3,1	0,0	0,8	27,5	0,0	0,0	46,3	0,0	0,0	0,0		78,8

Порода: Береза

Степень толщины см	Количество деревьев по категориям состояния, шт.																Всего деревьев по ступеням толщины	
	I	II	III	IV		V		VI			ветровал, бурелом			аварийные деревья			шт.	в том числе подлежат рубке, %
				НЗ	З	НЗ	З	НЗ	З	О	НЗ	З	О	НЗ	З	О		
1	2	3	4	5	6	7	8	9	10	11	12	13	14	15	16	17	18	19
8	0	0	0	0	0	0	0	0	0	0	0	0	0	0	0	0	0	0,0
12	2	0	0	0	0	0	0	0	0	0	0	0	0	0	0	0	2	0,0
16	1	0	0	0	0	0	0	0	0	0	0	0	0	0	0	0	1	0,0
20	6	2	0	0	0	0	0	0	0	0	0	0	0	0	0	0	8	0,0
24	2	0	0	0	0	0	0	0	0	0	0	0	0	0	0	0	2	0,0
28	1	2	0	0	2	0	0	1	0	0	0	0	0	0	0	0	6	50,0
32	3	0	1	0	0	0	0	0	0	0	0	0	0	0	0	0	4	0,0
36	0	1	0	0	0	0	0	0	0	0	0	0	0	0	0	0	1	0,0
40	0	1	0	1	1	0	0	0	0	0	0	0	0	0	0	0	3	66,7
44	0	0	0	0	0	0	0	0	0	0	0	0	0	0	0	0	0	0,0
48	0	0	0	0	0	0	0	0	0	0	0	0	0	0	0	0	1	100,0
52	0	0	0	0	0	0	0	0	0	1	0	0	0	0	0	0	0	0,0
56	0	0	1	0	0	0	0	0	0	0	0	0	0	0	0	0	1	0,0
60	0	0	0	0	0	0	0	0	0	0	0	0	0	0	0	0	0	0,0
Итого, %	51,7	20,7	6,9	3,4	10,3	0,0	0,0	3,4	0,0	0,0	3,4	0,0	0,0	0,0	0,0	0,0	0	20,7

Порода: Осина

Степень толщины см	Количество деревьев по категориям состояния, шт.																Всего деревьев по ступеням толщины	
	I	II	III	IV		V		VI			ветровал, бурелом			аварийные деревья			шт.	в том числе подлежат рубке, %
				НЗ	З	НЗ	З	НЗ	З	О	НЗ	З	О	НЗ	З	О		
1	2	3	4	5	6	7	8	9	10	11	12	13	14	15	16	17	18	19
8	0	0	0	0	0	0	0	0	0	0	0	0	0	0	0	0	0	0,0
12	0	0	0	0	0	0	0	0	0	0	0	0	0	0	0	0	0	0,0
16	0	0	0	0	0	0	0	0	0	0	0	0	0	0	0	0	0	0,0
20	0	2	0	0	1	0	0	0	0	0	0	0	0	0	0	0	0	0,0
24	2	0	0	0	0	0	0	0	0	1	0	0	0	0	0	0	4	50,0
28	0	0	0	0	0	0	0	0	0	0	0	0	0	0	0	0	2	0,0
32	0	0	1	0	0	0	0	0	0	0	0	0	0	0	0	0	0	0,0
36	0	0	0	0	0	0	0	0	0	0	0	0	0	0	0	0	1	0,0
40	0	0	0	0	1	0	0	0	0	0	0	0	0	0	0	0	0	0,0
44	0	0	0	0	0	0	0	0	0	0	0	0	0	0	0	0	1	100,0
48	0	0	0	0	0	0	0	0	0	0	0	0	0	0	0	0	0	0,0
52	0	0	0	0	0	0	0	0	0	0	0	0	0	0	0	0	0	0,0
56	0	0	0	0	0	0	0	0	0	0	0	0	0	0	0	0	0	0,0
60	0	0	0	0	0	0	0	0	0	0	0	0	0	0	0	0	0	0,0
64	0	0	0	0	0	0	0	0	0	0	0	0	0	0	0	0	0	0,0
68	0	0	0	0	0	0	0	0	0	0	0	0	0	0	0	0	0	0,0
Итого, %	25,0	25,0	12,5	0,0	25,0	0,0	0,0	0,0	0,0	12,5	0,0	0,0	0,0	0,0	0,0	0,0	0	37,5

Примечание: НЗ - незаселенное, З - заселенное, О - отработанные вредителями.

Итого на выделе по породам

Степень толщины см	Количество деревьев по категориям состояния, шт.																Всего деревьев по ступеням толщины	
	I	II	III	IV		V		VI			ветровал, бурелом			аварийные деревья			шт.	в том числе подлежат рубке, %
				НЗ	З	НЗ	З	НЗ	З	О	НЗ	З	О	НЗ	З	О		
1	2	3	4	5	6	7	8	9	10	11	12	13	14	15	16	17	18	19
8	1	0	0	0	0	0	0	0	1	12	0	0	30	0	0	0	44	97,7
12	8	0	1	0	1	0	0	0	0	19	0	0	27	0	0	0	56	83,9
16	4	1	0	0	1	0	0	0	0	17	0	0	14	0	0	0	37	86,5
20	13	9	0	0	2	0	1	0	1	15	0	0	23	0	0	0	64	65,6
24	14	3	0	0	0	0	2	0	0	3	0	0	7	0	0	0	29	41,4
28	18	4	1	0	4	0	4	1	0	2	0	0	12	0	0	0	46	50,0
32	13	2	3	0	1	0	0	0	0	2	0	0	6	0	0	0	27	33,3
36	3	2	2	0	0	0	0	0	0	1	0	0	4	0	0	0	12	41,7
40	8	2	0	2	3	0	0	0	0	1	1	0	1	0	0	0	18	44,4
44	4	1	0	0	0	0	1	0	0	1	0	0	0	0	0	0	7	28,6
48	3	1	0	0	0	0	0	0	0	1	0	0	0	0	0	0	5	20,0
52	0	0	0	0	0	0	0	0	0	0	1	0	0	0	0	0	0	0,0
56	2	1	2	0	0	0	0	0	0	0	0	0	0	0	0	0	6	16,7
60	3	0	0	0	0	0	0	0	0	0	0	0	1	0	0	0	3	0,0
64	0	0	0	0	0	0	0	0	0	0	0	0	0	0	0	0	0	0,0
68	0	0	0	0	0	0	0	0	0	0	0	0	0	0	0	0	0	0,0
72	0	0	0	0	0	0	0	0	0	0	0	0	0	0	0	0	0	0,0
76	0	0	0	0	0	0	0	0	0	0	0	0	0	0	0	0	0	0,0
80	0	0	0	0	0	0	0	0	0	0	0	0	0	0	0	0	0	0,0
84	0	0	0	0	0	0	0	0	0	0	0	0	0	0	0	0	0	0,0
88	0	0	0	0	0	0	0	0	0	0	0	0	0	0	0	0	0	0,0
Итого, %	34,6	10,7	3,1	1,1	4,6	0,0	1,6	0,3	0,4	15,3	0,9	0,0	27,4	0,0	0,0	0,0	354,0	51,7

ПЕРЕЧЕТНАЯ ВЕДОМОСТЬ АВАРИЙНЫХ ДЕРЕВЬЕВ, НАЗНАЧЕННЫХ В РУБКУ

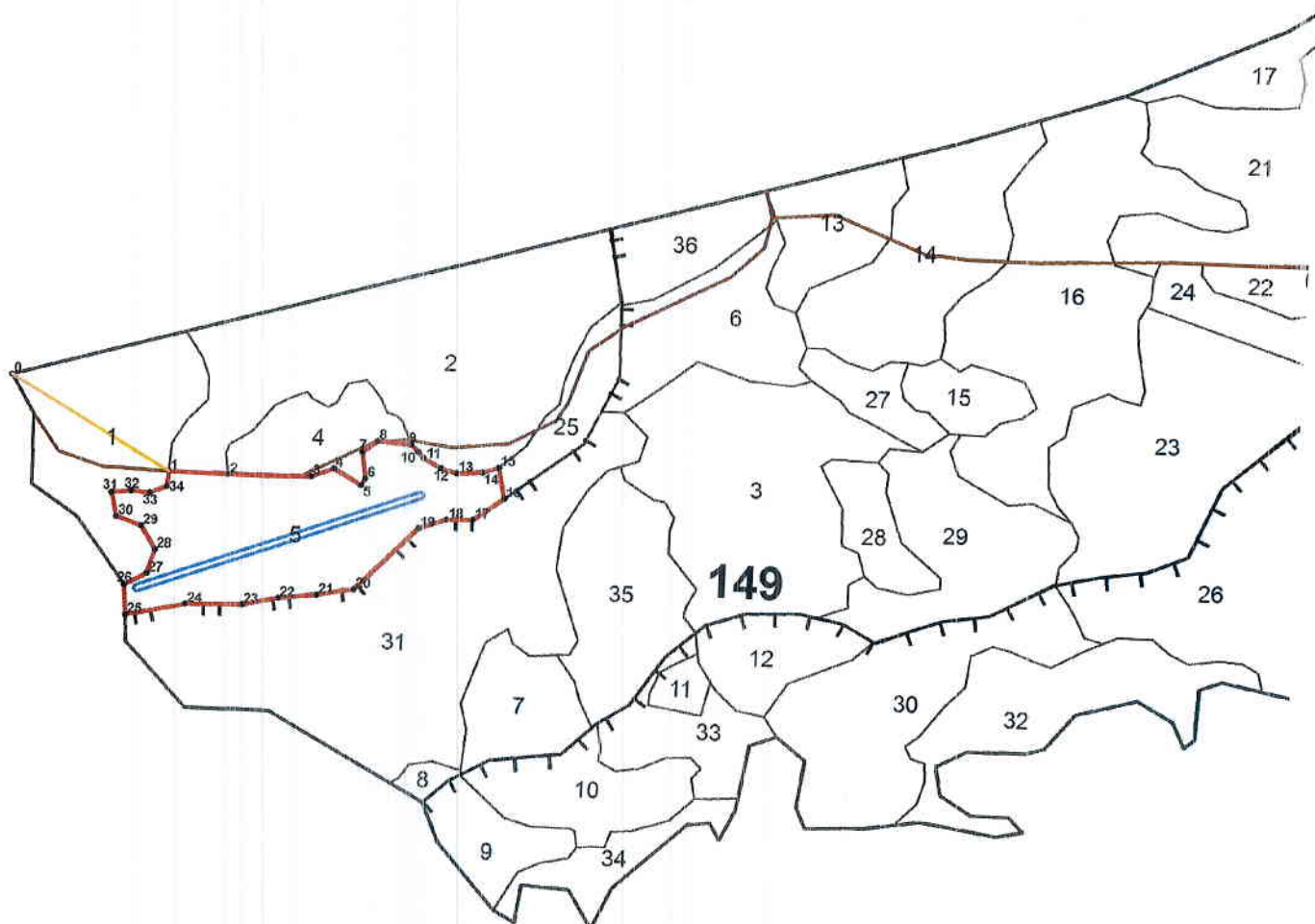
№ дерева	Координаты	Порода	Высота, м	Диаметр, см	Запас, куб. м	Структурные изъяны, характеризующие аварийность дерева	Мероприятие	Сроки проведения мероприятия
1	2	3	4	5	6	7	8	9
-	-	-	-	-	-	-	-	-
-	-	-	-	-	-	-	-	-
-	-	-	-	-	-	-	-	-
-	-	-	-	-	-	-	-	-
-	-	-	-	-	-	-	-	-
-	-	-	-	-	-	-	-	-

Исполнитель работ по проведению лесопатологического обследования:

Ф.И.О. Томов П.В. инженер-лесопатолог Подпись 
Ф.И.О. Чугин В.С. инженер-лесопатолог Подпись 
Дата составления документа 28.11.2019 Телефон 8(3822)24-90-11

Абрис участка

М 1:10000



№ выдела	Ленты (круговой площадки) перече́та				
	№ ленты (площадки)	Длина, м	Ширина, м	Радиус, м	Площадь, га
5	1	450	15	-	0,7

Условные обозначения:

- ▬ - обследуемый участок
- ▬ - ленточный перече́т в границах участка
- ▬ - дорога
- ▬ - ход привязки от 0 до 1

Номера точек	Координаты		Румбы линий	Длина, м
	X	Y		
0-1	84° 48' 12,397"	56° 44' 30,774"		
1-2	84° 48' 26,905"	56° 44' 26,630"		
2-3	84° 48' 32,184"	56° 44' 26,691"		
3-4	84° 48' 39,582"	56° 44' 26,939"		
4-5	84° 48' 41,580"	56° 44' 27,402"		
5-6	84° 48' 44,114"	56° 44' 26,676"		
6-7	84° 48' 44,443"	56° 44' 27,046"		
7-8	84° 48' 43,980"	56° 44' 28,321"		
8-9	84° 48' 45,269"	56° 44' 28,922"		
9-10	84° 48' 48,319"	56° 44' 28,858"		
10-11	84° 48' 48,961"	56° 44' 28,526"		
11-12	84° 48' 49,539"	56° 44' 28,228"		
12-13	84° 48' 51,057"	56° 44' 27,844"		
13-14	84° 48' 52,501"	56° 44' 27,664"		
14-15	84° 48' 54,798"	56° 44' 27,807"		
15-16	84° 48' 56,242"	56° 44' 28,085"		
16-17	84° 48' 56,885"	56° 44' 26,580"		
17-18	84° 48' 54,287"	56° 44' 25,446"		
18-19	84° 48' 51,956"	56° 44' 25,353"		
19-20	84° 48' 49,465"	56° 44' 24,796"		
20-21	84° 48' 44,139"	56° 44' 21,570"		
21-22	84° 48' 40,893"	56° 44' 21,153"		
22-23	84° 48' 37,453"	56° 44' 20,836"		
23-24	84° 48' 34,303"	56° 44' 20,370"		
24-25	84° 48' 29,268"	56° 44' 20,179"		
25-26	84° 48' 23,974"	56° 44' 19,417"		
26-27	84° 48' 23,688"	56° 44' 20,906"		
27-28	84° 48' 25,610"	56° 44' 21,550"		
28-29	84° 48' 26,194"	56° 44' 22,741"		
29-30	84° 48' 24,821"	56° 44' 23,847"		
30-31	84° 48' 22,557"	56° 44' 24,218"		
31-32	84° 48' 21,928"	56° 44' 25,388"		
32-33	84° 48' 23,696"	56° 44' 25,522"		
33-34	84° 48' 25,379"	56° 44' 25,500"		
34-1	84° 48' 26,852"	56° 44' 25,886"		

Исполнитель работ по проведению лесопатологического обследования:

Ф.И.О. Томов Т.В.

Подпись

Дата составления документа 28.11.2019

Телефон

24.90.11

АДМИНИСТРАЦИЯ ЗАТО СЕВЕРСК

ФОТОТАБЛИЦА

приложение

К Акту лесопатогического обследования № /2019 от « » 2019г.

Инженер-лесопатолог филиала ФБУ «Рослесозащита»-«ЦЗЛ Томской области» Томов П.В.,
(Ф.И.О. должность лица, наименование юридического лица, Ф.И.О. гражданина)
Лесничество ЗАТО Северск
Третье участковое лесничество, квартал 149, выдел 5
(адрес участка)

Фото №1



Координаты лесного участка N: 56° 44' 24,9"

E: 84° 48' 43,2"


(подпись)

Томов П.В.
(Ф.И.О.)

АДМИНИСТРАЦИЯ ЗАТО СЕВЕРСК

ФОТОТАБЛИЦА

приложение

К Акту лесопатогического обследования № /2019 от « » 2019г.

Инженер-лесопатолог филиала ФБУ «Рослесозащита»-«ЦЗЛ Томской области» Томов П.В.,
(Ф.И.О. должность лица, наименование юридического лица, Ф.И.О. гражданина)

Лесничество ЗАТО Северск

Третье участковое лесничество, квартал 149, выдел 5
(адрес участка)

Фото №2



Координаты лесного участка N: 56° 44' 24,1"

E: 84° 48' 39,2"


(подпись)

Томов П.В.
(Ф.И.О.)

УТВЕРЖДЕН

Начальник Управления
имущественных отношений
Администрации ЗАТО Северск
П.П.Хрячков
«12» 12 2019 г.

Акт N _____
несоответствия данных лесотаксационных материалов
натурному обследованию

г.Северск
(населенный пункт)

_____.2019 г.
(дата)

Инженер-лесопатолог филиала ФБУ «Рослесозащита» - «ЦЗЛ Томской области» -
Томов П.В., инженер-лесопатолог филиала ФБУ «Рослесозащита» - «ЦЗЛ Томской
области» - Чугин В.С.,
(Ф.И.О., должности и наименования организаций лиц, проводивших натурное
обследование)

провели натурное обследование лесного участка, в целях: уточнения
таксационной характеристики в связи с повреждением насаждения

При обследовании уточнены данные лесного реестра и установлено:

1. Участок расположен в лесах Лесничества ЗАТО Северск, Третьего участкового
лесничества, в квартале N 149, выделе 5

Субъект Российской Федерации Томская область

1. Подразделение лесов по целевому назначению эксплуатационные

2. Категория защитных лесов

3. Общая площадь участка 8,9 га,

в том числе:

лесных земель 8,9 га

из них: покрытых лесной растительностью 8,9 га

не покрытых лесом _____ га

в том числе несомкнувшихся лесных культур _____ га

нелесных земель _____ га

из них: пашни _____ га

сенокосов _____ га

пастбищ _____ га

вод _____ га

прочих земель _____ га.

4. Таксационное описание по лесотаксационным материалам:

Наименование лесничества	N квартала	N выдела	Площадь, га	Состав насаждения	Класс возраста ----- возраст, лет	Бонитет	Полнота	Общий запас древесины, куб. м
Эксплуатационные леса								
Лесничество ЗАТО Северск, Третье участковое лесничество	149	5	8,9	4П2П1Е2К10 С+Б+С	6/110	2	0,5	2230

5. Таксационное описание по результатам обследования

Наименование лесничества	N квартала	N выдела	Площадь, га	Состав насаждения	Класс возраста ----- возраст, лет	Бонитет	Полнота	Общий запас древесины, куб. м
Эксплуатационные леса								
Лесничество ЗАТО Северск, Третье участковое лесничество	149	5	8,9	5П2Е2К1Б+ОС сухостой 41 м ³ /га, захламлиенность 69 м ³ /га,	5/95	2	0,8	2788

6. Участок не имеет особо защитное значение, выражающееся в следующем:

(имеет или не имеет)

7. Лесохозяйственные особенности участка Насаждение повреждено и отработано
стволовыми вредителями (полиграф белопихтовый (уссурийский)), повреждено раком
пихты ржавчинным, стволовыми гнилями, бактериальной водянкой. Имеются
механические повреждения и наличие старого бурелома. Подрост благонадежный.

8. При составлении акта сделаны следующие замечания и
предложения _____

Лица, проводившие обследование:

Томилов П.В. [подпись]

(Ф.И.О., подпись)

Уткин В.С. [подпись]

(Ф.И.О., подпись)

Таксационная характеристика участка

Таксационная характеристика участка

от 2019 №

1. По лесотаксационным материалам

Квартал	Выдел	Площадь	Состав. Подрост, подлесок, покров, почва, рельеф, особенности выдела. Отметка о порослевом происхождении. Наименование категорий незалесенных земель.	Высота яруса	Элемент леса	Возраст, лет	Высота, м	Диаметр, см	Класс возраста	Группа возраста	Тип леса	Полнота	Запас сырастающего леса, м³	Запас на выделе, м³	Хозяйственные мероприятия													
149	5	8,9	4П2П1Е2К1ОС+В+С	1	27	П	110	28	32	6	4	2	МШ	0,5	250	2230	общий на выдел	В т.ч. по составляющим	890	1	Класс товарности	сухостоя	редкий	единичных деревьев	общий	захламленность		
						П	75	26	26									450	1									
						Е	90	27	28									220	1									
						К	120	25	32									450	1									
						ОС	70	24	28									220	3									
						Б	70																					
						С	90																					
ПОДРОСТ: 8П2Е 15 лет; 1,0 м; 0,5 тыс. шт/ га, благонадежный																												
ПОДЛЕСОК: чр Р редкий																												

2. По результатам обследования

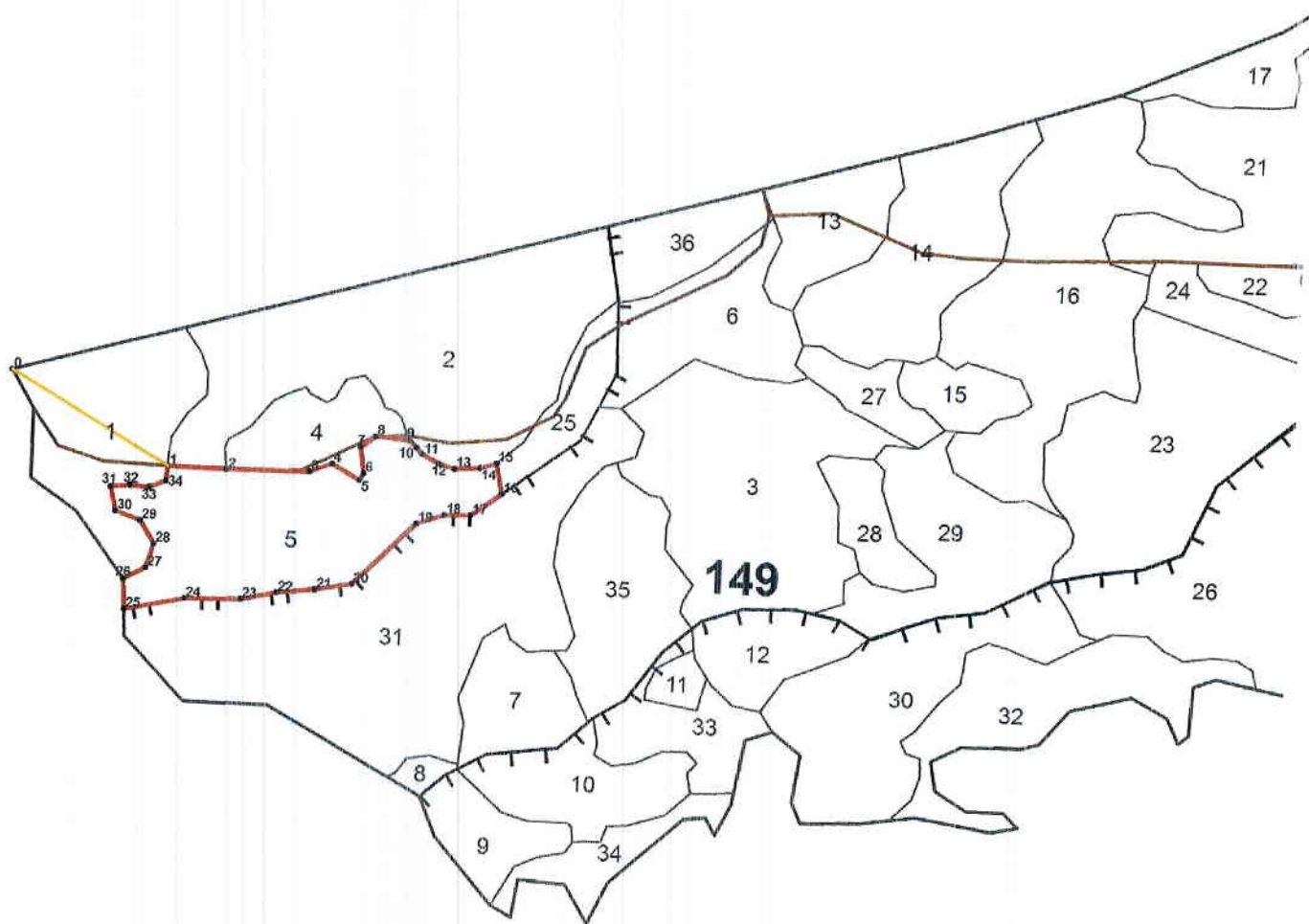
Квар- тал	Выд ел	Площ адь, га	Состав. Подрост, подлесок, покров, почва, рельеф, особенности выдела. Отметка о порослевом происхождении. Наименование категорий незалесенных земель. Характеристика лесных культур.	Ярус	Высота яруса	Элемент леса	Возраст, лет	Высота, м	Диаметр, см	Класс возраста	Группа возраста	Бонитет	Тип леса	Пол нота	Запас сырорастущего леса, м³		Запас на выделе, м³						Хозя йстве нные меро прият ия*					
															На 1 га	Общий на выдел	в т.ч. по составляющим	Класс товарности	сухостой	редкий	единичных деревьев	захлам леннос ть						
149	5	8,9	5П2Е2К1Б+ОС	1	25	П	95	22	20	5	4	2	МШ	0,8	203	1809	578	335					общий		502	ВСП		
						Е	100	27	28								496							40				
						К	130	26	38								440	19						45				
						Б	80	24	28								237	8						26				
						ОС	80										58	4										
			ПОДРОСТ: 8П2Е 15 лет; 1,0 м; 0,5 тыс. шт/ га, благонадежный																									
			ПОДЛЕСОК: ЧР Р редкий																									

Примечание.* - ВСП - Выборочная санитарные рубки

Примечание: * - ВСП - Выборочная санитарные рубки

Приложение к акту несоответствия
данных лесотаксационных
материалов натурному обследованию
от _____, 2019 № _____

ЧЕРТЕЖ
лесного участка
(по данным инструментальной съемки границ)
Масштаб 1:10 000



Условные обозначения:

- обследуемый участок
- ленточный пересчет в границах участка
- дорога
- ход привязки от 0 до 1

Данные инструментальной съемки границ участка

Номера точек	Координаты	
	X	Y
0-1	84° 48' 12,397"	56° 44' 30,774"
1-2	84° 48' 26,905"	56° 44' 26,630"
2-3	84° 48' 32,184"	56° 44' 26,691"
3-4	84° 48' 39,582"	56° 44' 26,939"
4-5	84° 48' 41,580"	56° 44' 27,402"
5-6	84° 48' 44,114"	56° 44' 26,676"
6-7	84° 48' 44,443"	56° 44' 27,046"
7-8	84° 48' 43,980"	56° 44' 28,321"
8-9	84° 48' 45,269"	56° 44' 28,922"
9-10	84° 48' 48,319"	56° 44' 28,858"
10-11	84° 48' 48,961"	56° 44' 28,526"
11-12	84° 48' 49,539"	56° 44' 28,228"
12-13	84° 48' 51,057"	56° 44' 27,844"
13-14	84° 48' 52,501"	56° 44' 27,664"
14-15	84° 48' 54,798"	56° 44' 27,807"
15-16	84° 48' 56,242"	56° 44' 28,085"
16-17	84° 48' 56,885"	56° 44' 26,580"
17-18	84° 48' 54,287"	56° 44' 25,446"
18-19	84° 48' 51,956"	56° 44' 25,353"
19-20	84° 48' 49,465"	56° 44' 24,796"
20-21	84° 48' 44,139"	56° 44' 21,570"
21-22	84° 48' 40,893"	56° 44' 21,153"
22-23	84° 48' 37,453"	56° 44' 20,836"
23-24	84° 48' 34,303"	56° 44' 20,370"
24-25	84° 48' 29,268"	56° 44' 20,179"
25-26	84° 48' 23,974"	56° 44' 19,417"
26-27	84° 48' 23,688"	56° 44' 20,906"
27-28	84° 48' 25,610"	56° 44' 21,550"
28-29	84° 48' 26,194"	56° 44' 22,741"
29-30	84° 48' 24,821"	56° 44' 23,847"
30-31	84° 48' 22,557"	56° 44' 24,218"
31-32	84° 48' 21,928"	56° 44' 25,388"
32-33	84° 48' 23,696"	56° 44' 25,522"
33-34	84° 48' 25,379"	56° 44' 25,500"
34-1	84° 48' 26,852"	56° 44' 25,886"

Лица, проводившие обследование:

Инженер-лесопатолог
(должность)


(подпись, печать)

Томов Т.В.
(расшифровка подписи)

Инженер-лесопатолог
(должность)


(подпись, печать)

Чурик В.С.
(расшифровка подписи)